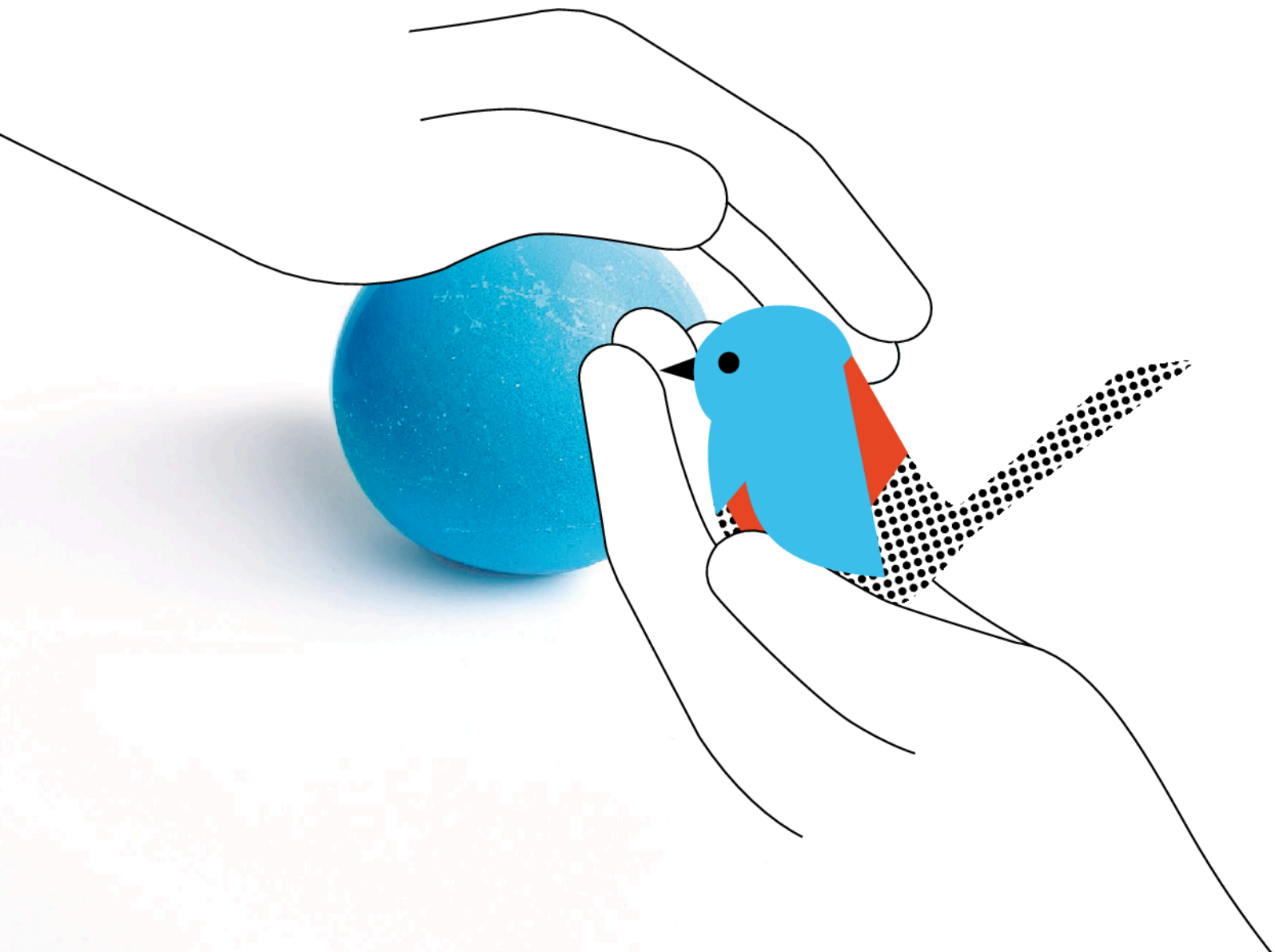


Fundación Aucavi



Autismo Calidad de Vida



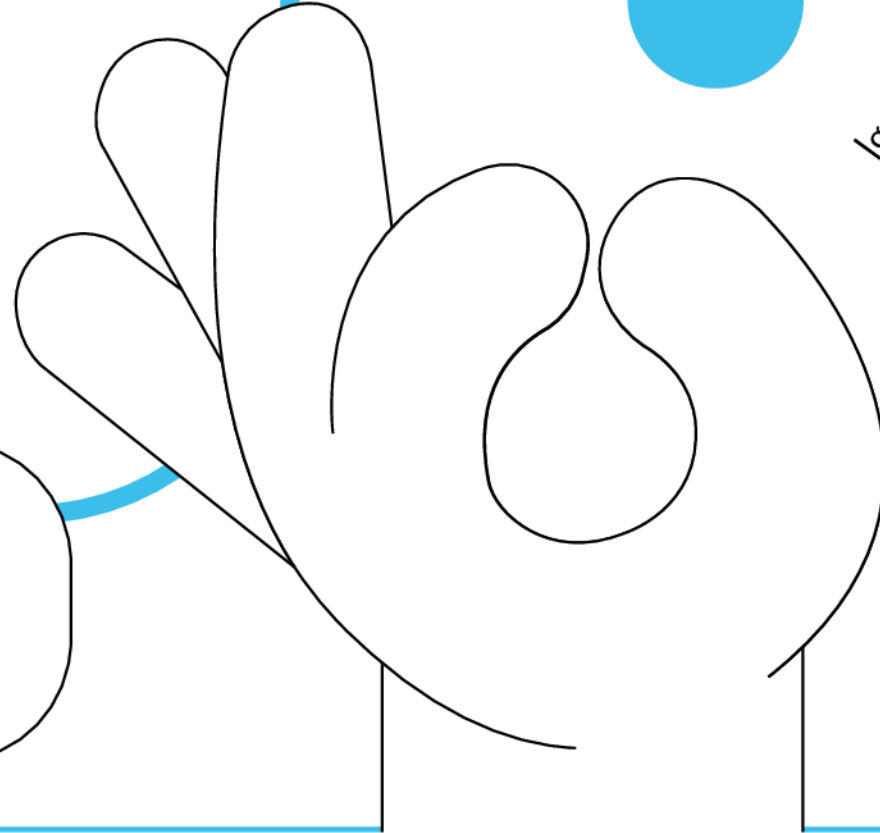
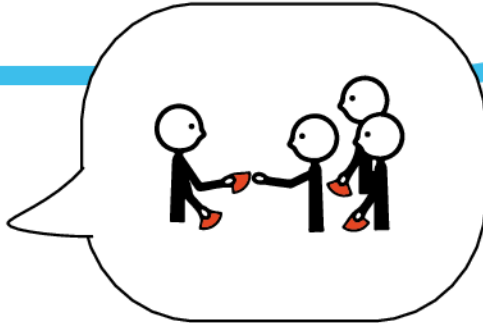
PLAN DE CORRESPONSABILIDAD



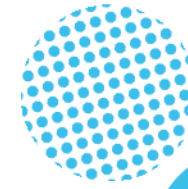
Objetivos del Plan

En **Aucavi** también nos comprometemos con una sociedad más justa e igualitaria.

Trabajamos para facilitar que nuestro trabajo sea compatible con otros aspectos de nuestras vidas personales. Estamos en constante cambio para adaptarnos a las necesidades de todas y de todos.

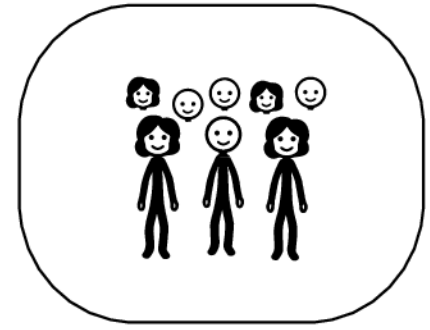


Sociedad



Justa

Igualitaria



Nuestros objetivos son...

✓ Facilitar la conciliación de las responsabilidades laborales y familiares de las personas que componen la plantilla.

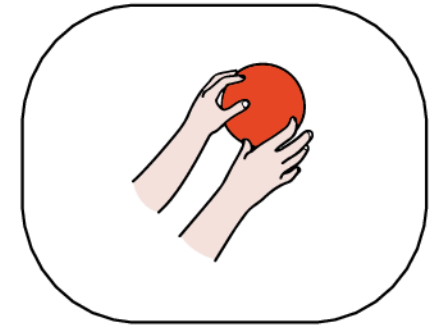
✓ Flexibilizar la organización del trabajo para favorecer la conciliación laboral, personal y familiar, así como la motivación personal.

✓ Incorporar en la organización de Aucavi los cambios que se producen en la sociedad, relativos a la familia, los indicadores sociales, los hábitos y costumbres.

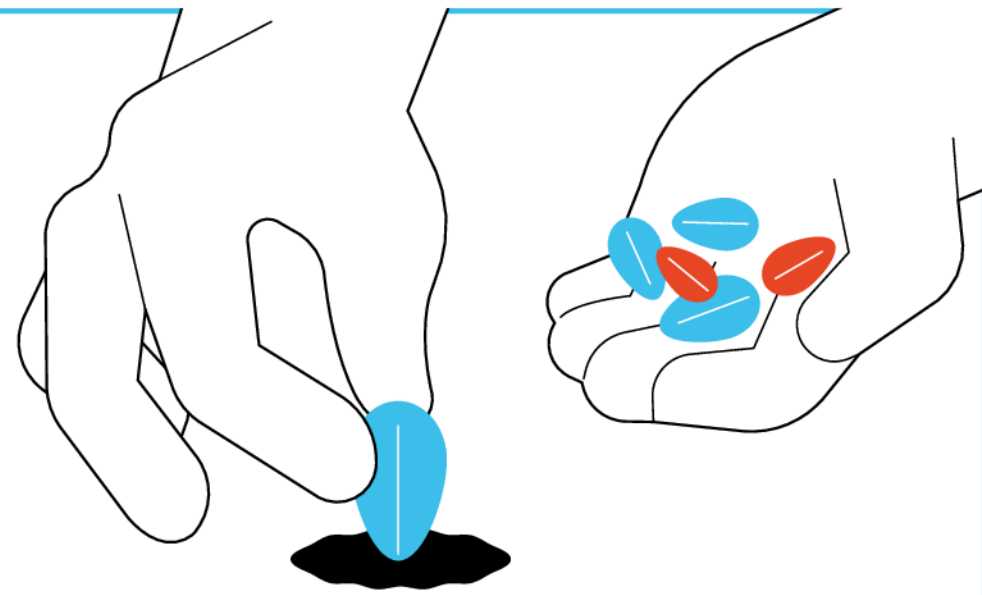
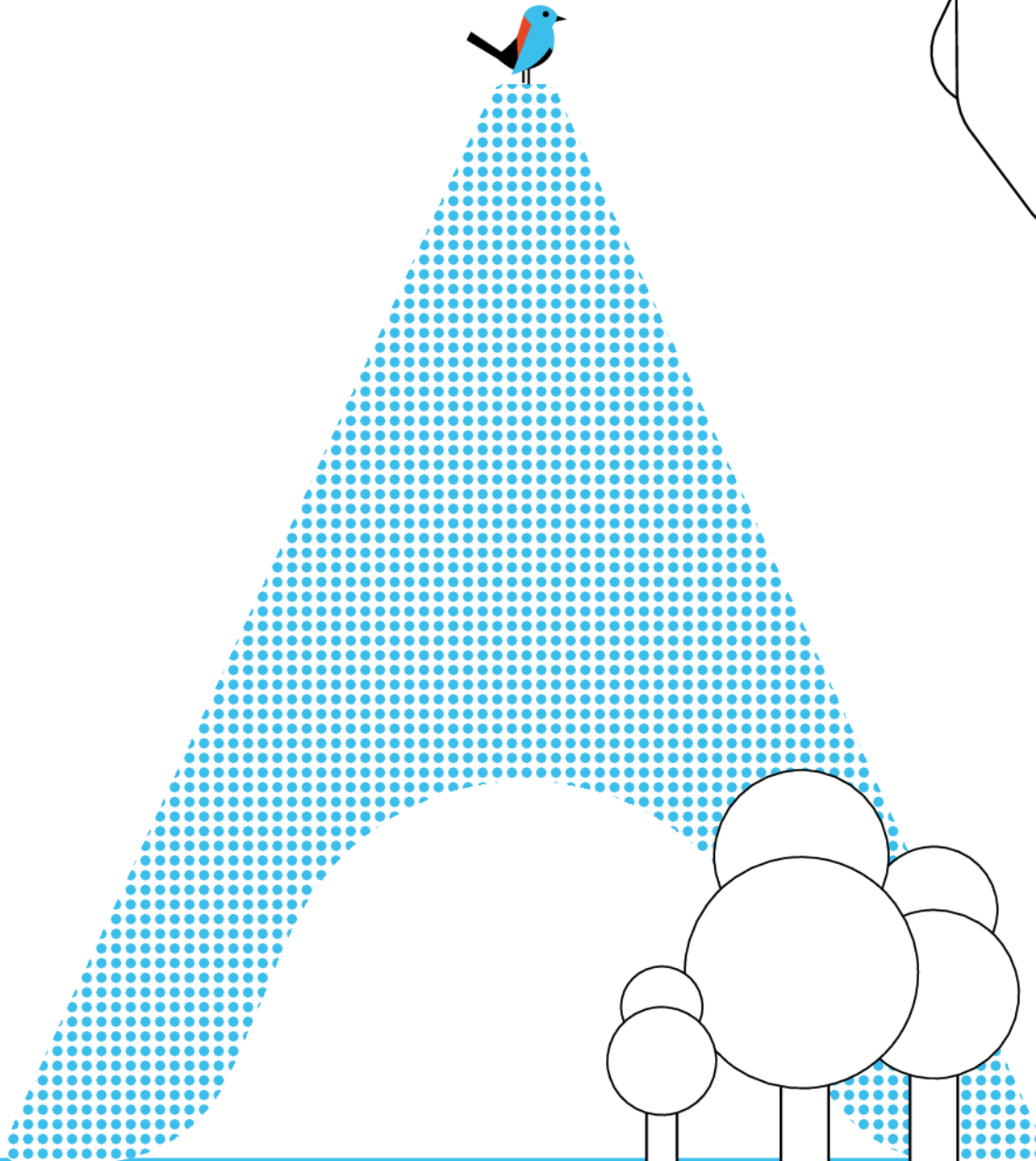
✓ Proteger la maternidad y paternidad, el cuidado de las hijas e hijos menores de edad y las personas dependientes, fomentando la plena integración de mujeres y hombres con responsabilidades familiares en la organización.

✓ Favorecer el acceso y mantenimiento de la mujer al empleo.

✓ Establecer mejoras en la gestión de personas que garanticen la igualdad efectiva entre mujeres y hombres.



Con este plan
queremos...

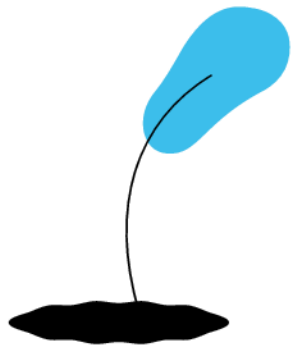




En **Aucavi** queremos transitar de la conciliación a la corresponsabilidad.



Esto es una redistribución de los cuidados y de la satisfacción de las necesidades físicas y emocionales de las personas entre los distintos actores de la sociedad.

Para lograrlo es necesario realizar un estudio periódico sobre las necesidades de conciliación y el impacto de género en búsqueda de una mejora constante.



Entre todos logramos...

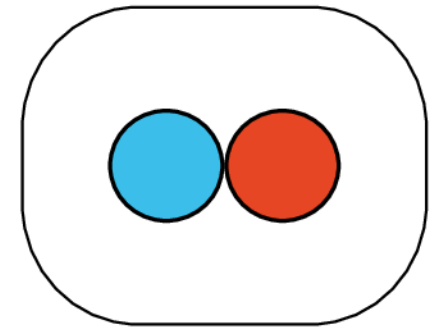



 
Incrementar
el orgullo
de pertenencia.


 
Aumentar
el compromiso
y reducir
el absentismo.

 
Mejorar
el clima laboral.

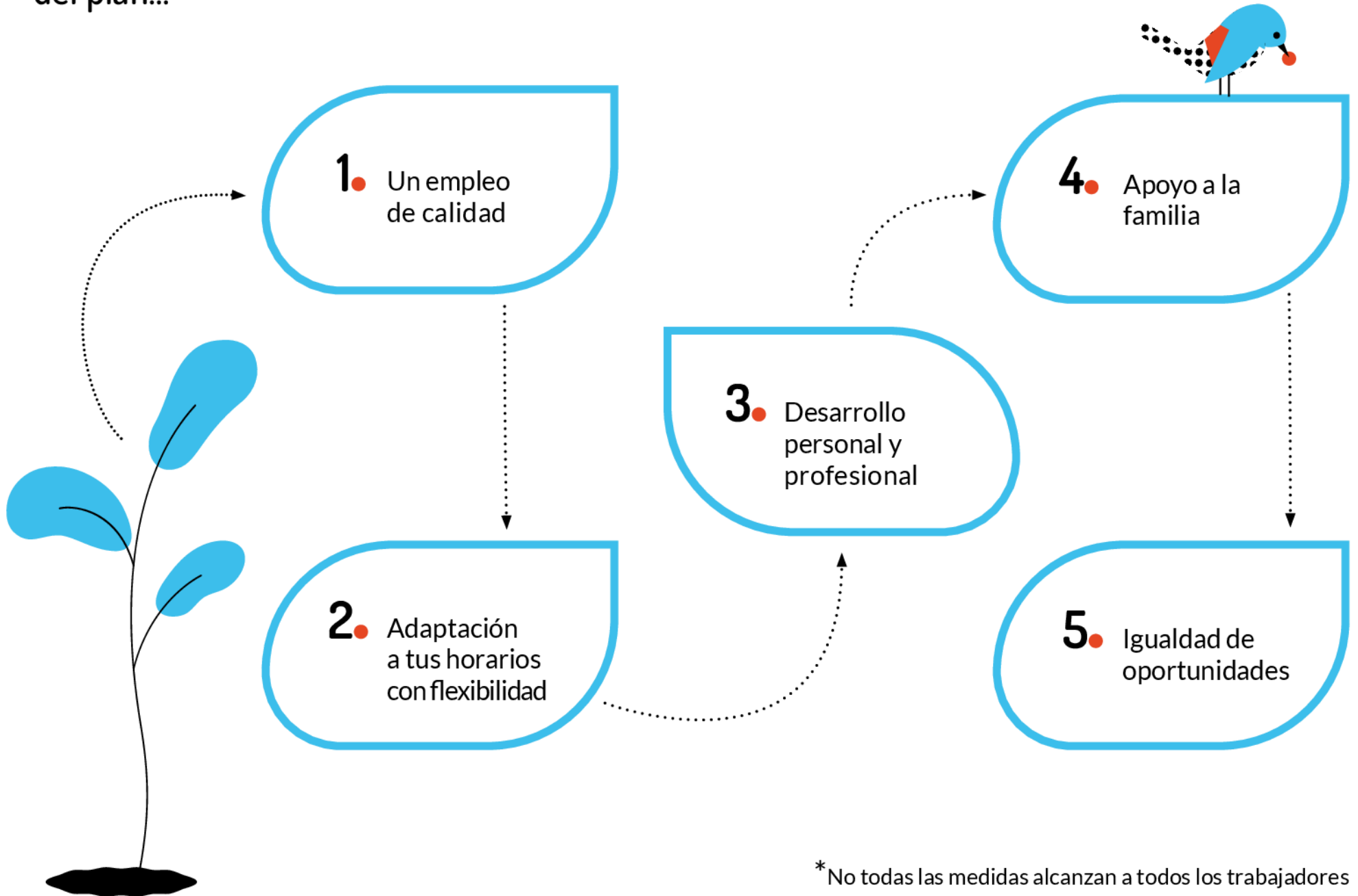
 
Incrementar
la fidelidad
y retener
el talento.



 
Aumentar
la motivación
y el bienestar.

 
Comprender
que Aucavi
lo construimos
todas y todos.

Las medidas del plan...



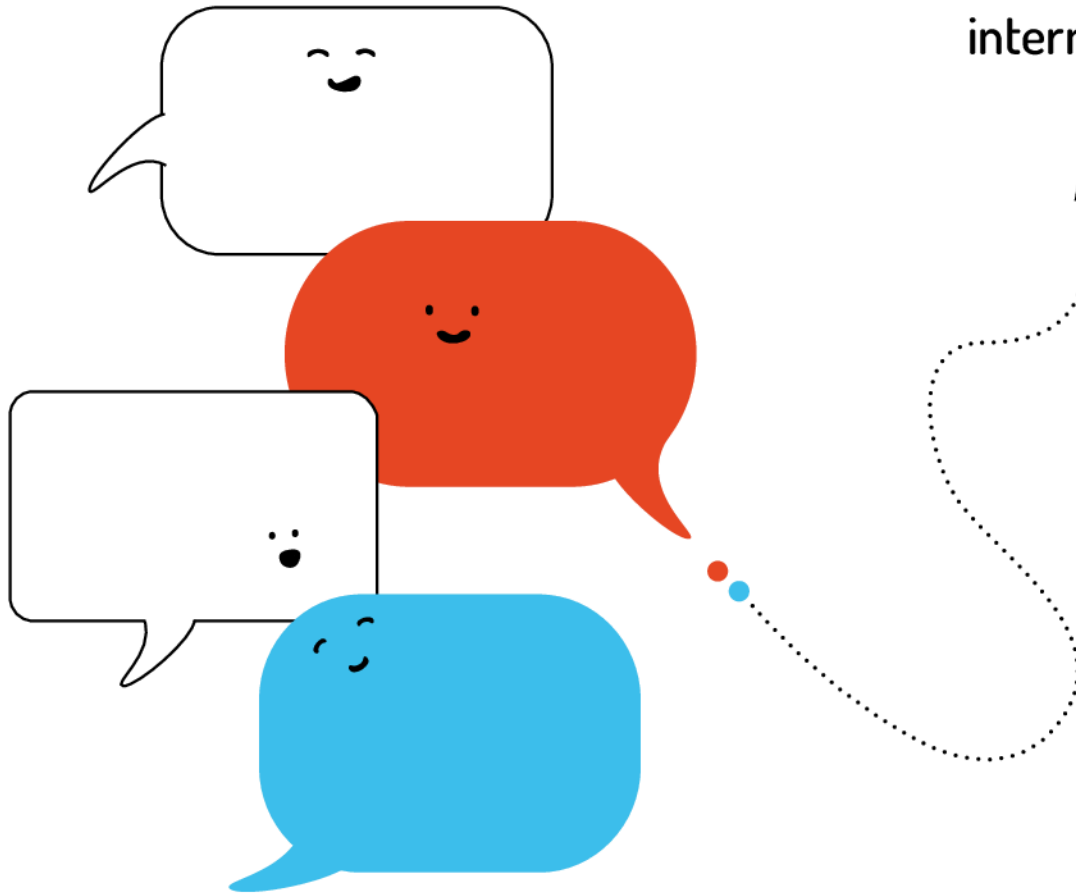
*No todas las medidas alcanzan a todos los trabajadores

Objetivos del Plan



1. Un empleo de calidad





1. Canales de comunicación interna

1. Un empleo de calidad

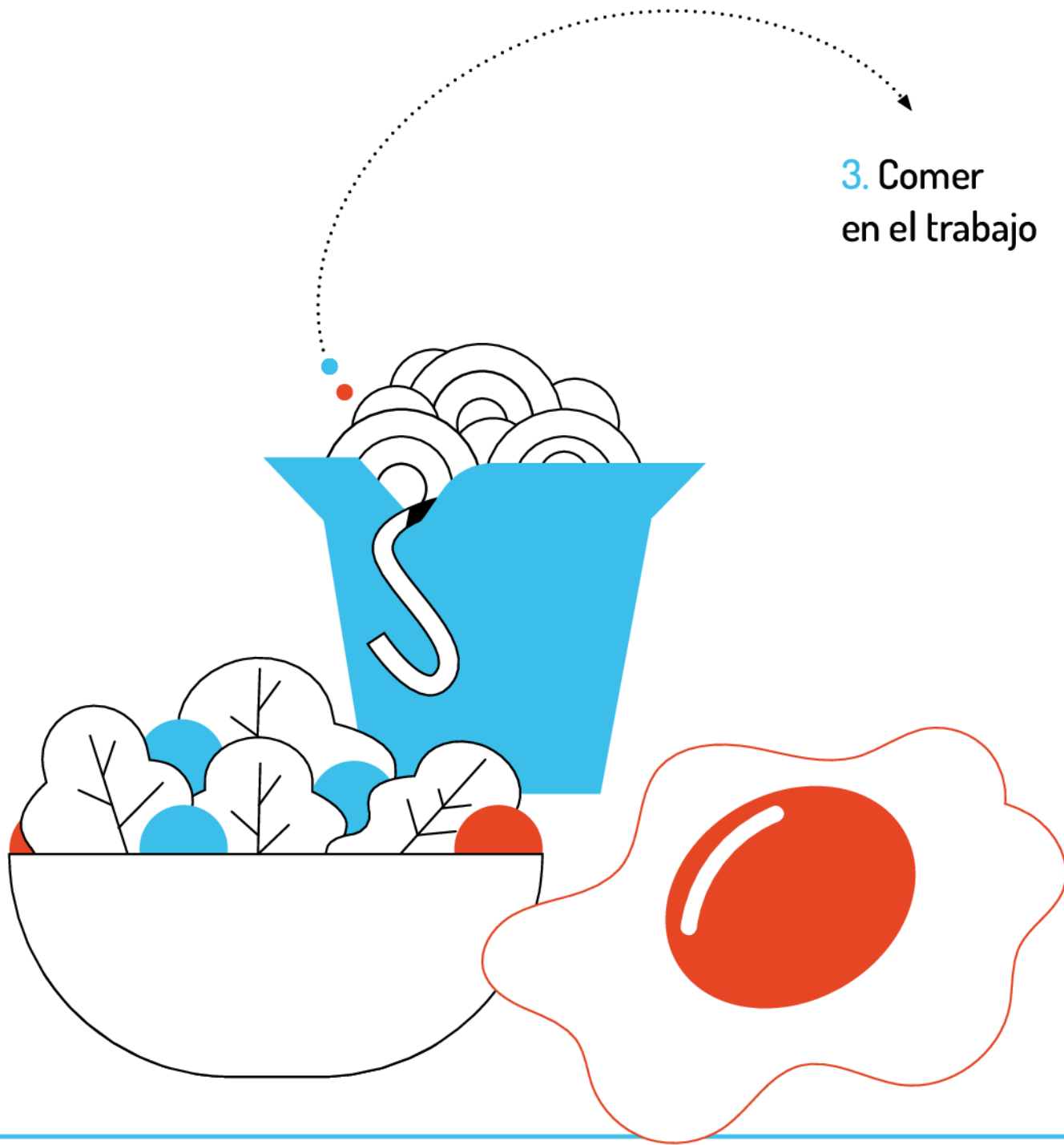
- Existe una política de comunicación de puertas abiertas, por la cual toda la plantilla de trabajadores tienen acceso para hablar con la dirección de la Fundación.
- Contamos con un boletín mensual donde se informa de acontecimientos, actividades e incorporaciones de nuevos responsables en Aucavi.
- A través del correo comunicamos las ofertas de empleo internas, así como de cambios internos y externos que pueden afectar a toda la plantilla de trabajadores.



2. Servicio de comidas

1. Un empleo de calidad

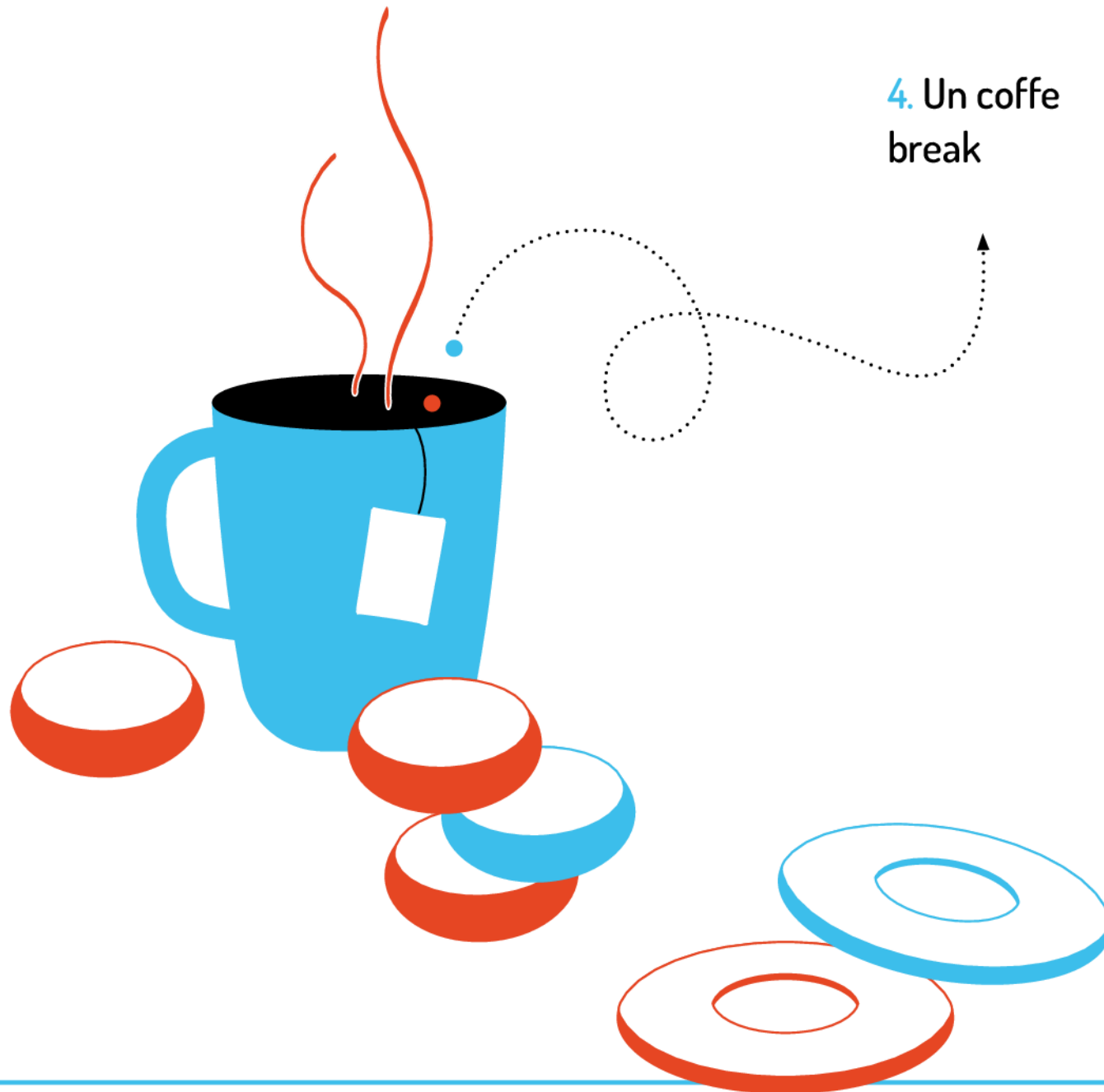
- Toda la plantilla de trabajadores puede acceder al servicio de comedor que se ofrece en cada uno de los centros por 30€ al mes (precio aprox. 1,5 €/día).
- Este menú se puede personalizar por si tienes alguna alergia, intolerancia o preferencia personal (hipocalórico, vegetariano, ...).



3. Comer
en el trabajo

1. Un empleo de calidad

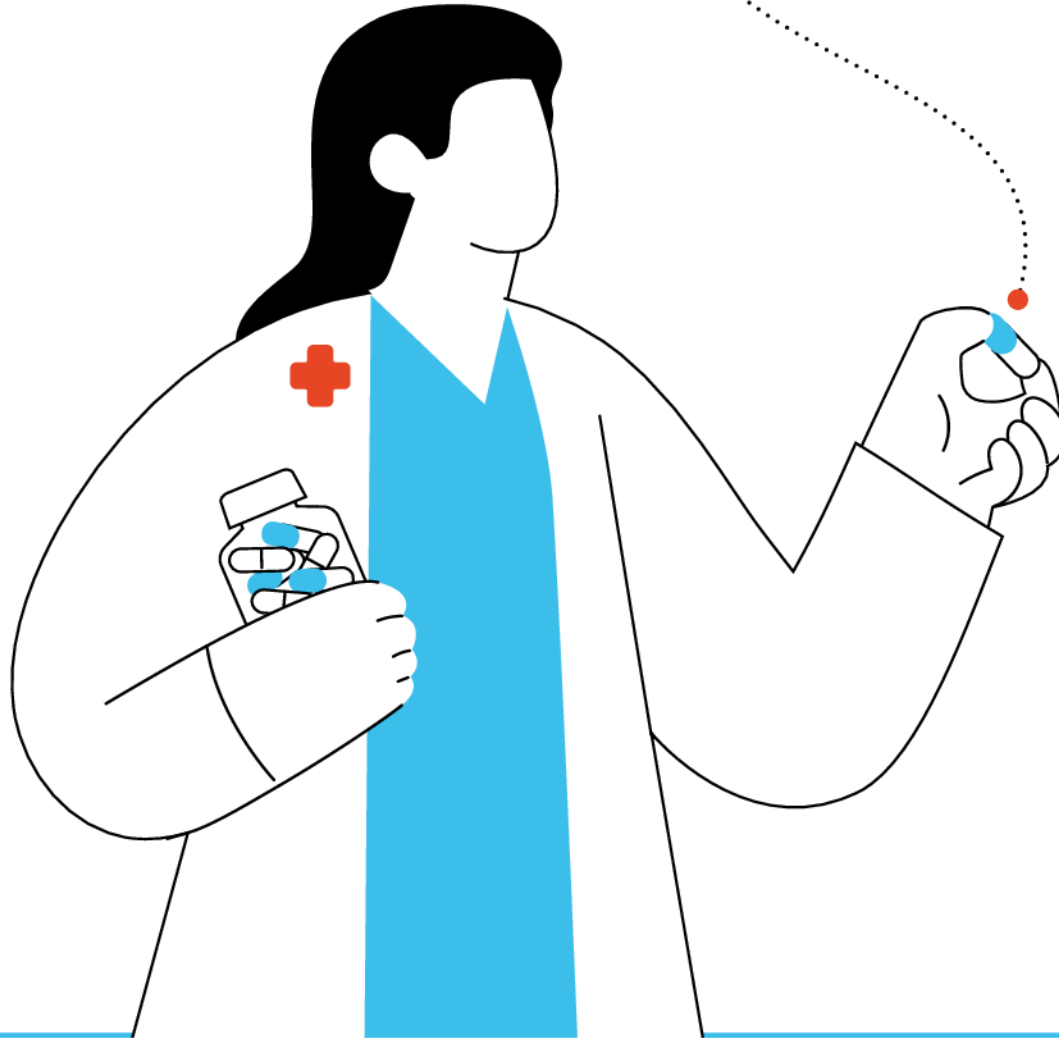
● Si prefieres traer tu comida, Aucavi te facilita un lugar donde comer, el menaje, microondas, alimentos para el aliño de las comidas (aceite, sal, vinagre, mayonesa, tomate frito.....), el pan, servilletas,... vamos, para facilitarte la vida.



4. Un coffee break

1. Un empleo de calidad

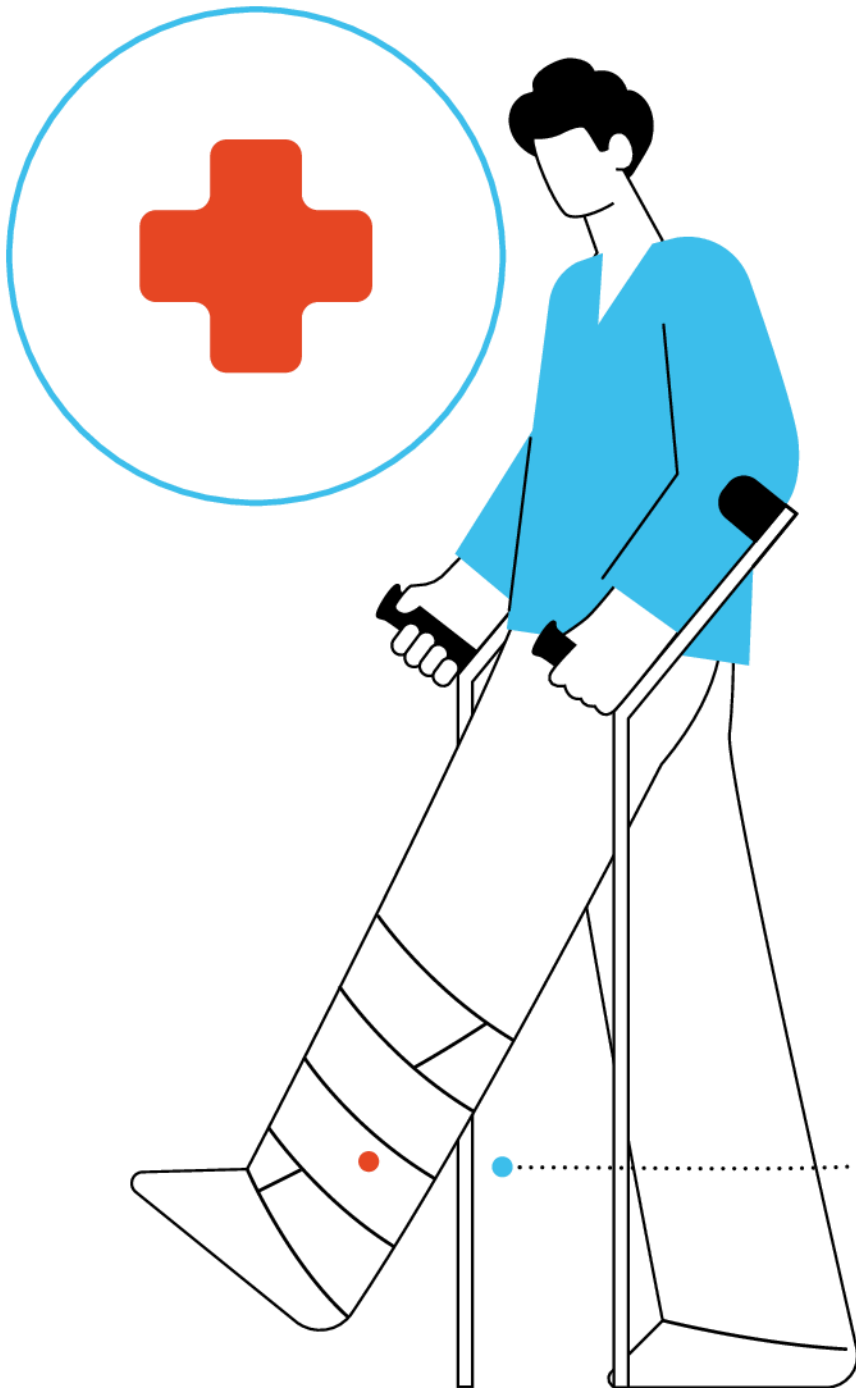
- Las cocinas de los centros están disponibles para toda la plantilla con servicio totalmente gratuito de café, té, galletas...



5. Disponibilidad de botiquín y medicamentos

1. Un empleo de calidad

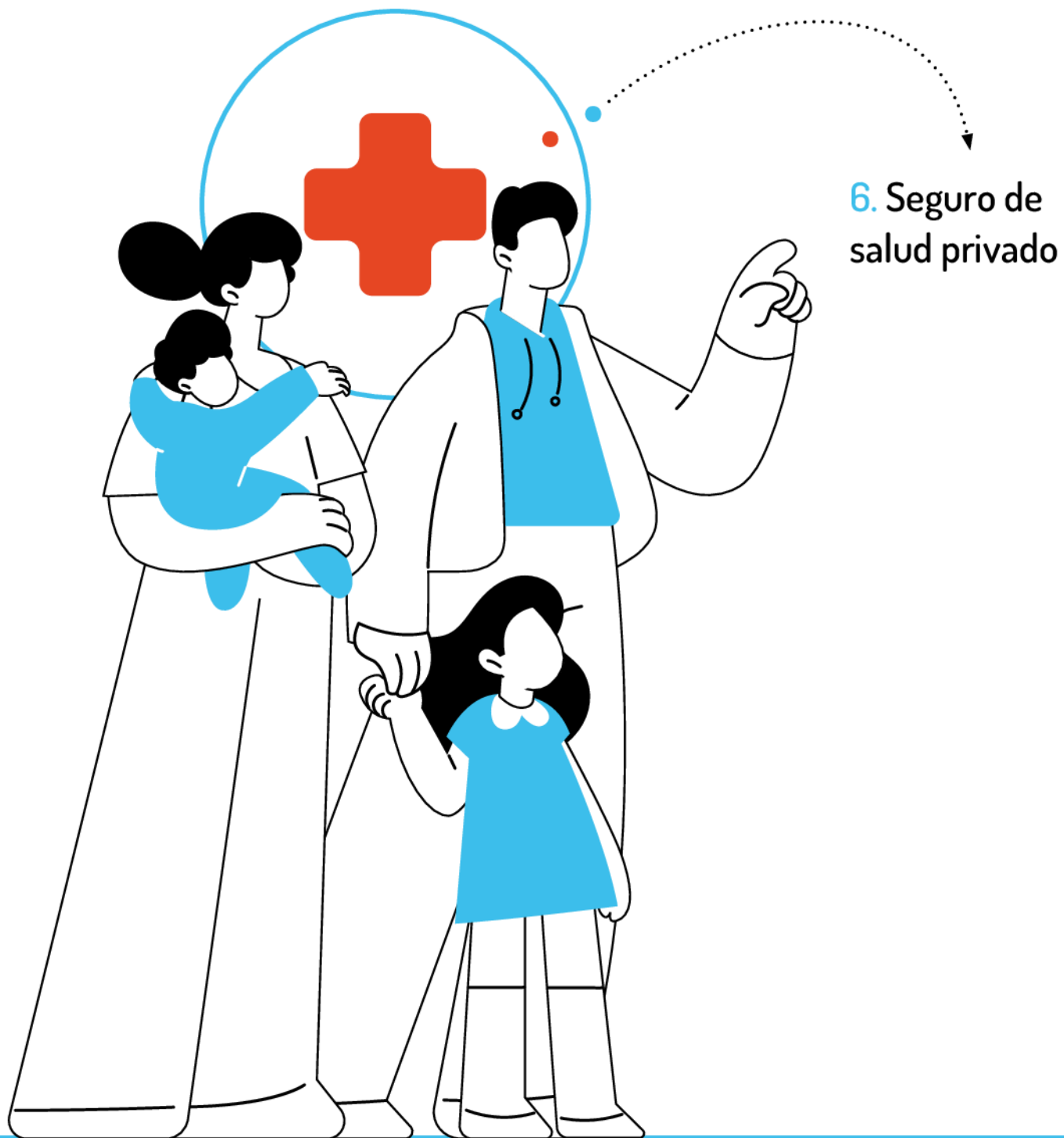
- Todos los centros disponen de medicamentos y de botiquín básico para toda la plantilla de trabajadores en su horario laboral (pequeñas curas, medicamentos sin receta,...).



6. Seguro de accidente de trabajo

1. Un empleo de calidad

- Acceso a los servicios médicos y a las instalaciones de las mutualidades (FREMAP). Únicamente válido para contingencias profesionales.
- Además, todos y todas estamos cubiertos bajo un seguro de accidentes y de responsabilidad civil que ofrece una cobertura de seguridad y tranquilidad.



6. Seguro de salud privado

1. Un empleo de calidad

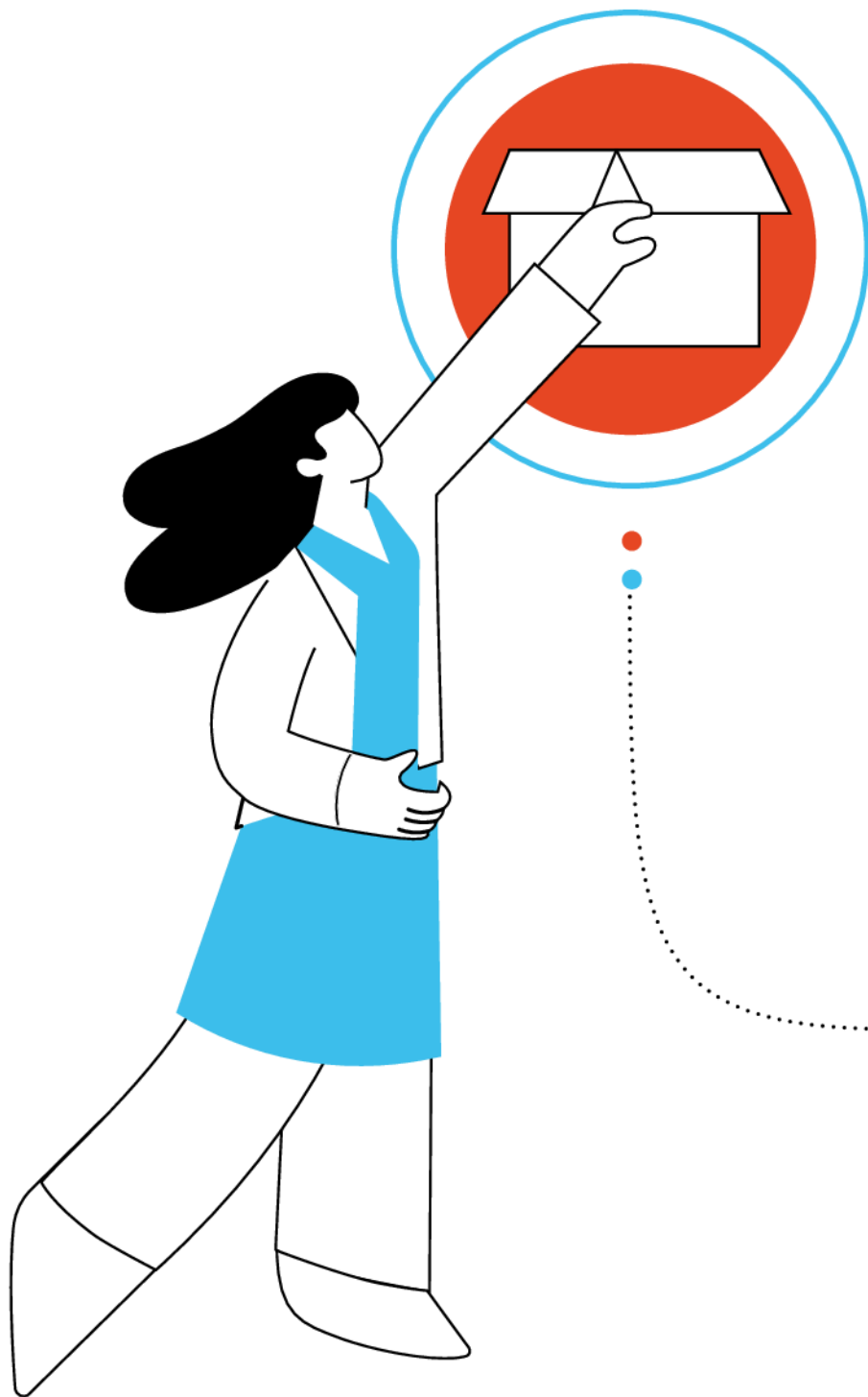
- Posibilidad de contratar un seguro de salud privado de SANITAS con una oferta muy favorable y solo accesible para trabajadores de Aucavi.
- La atención médica que ofrece SANITAS incluye todas las especialidades y contingencias. También esta cobertura es extensiva a la familia de cada trabajador de Aucavi.



1. Un empleo de calidad

6. Atención fisioterapéutica y psicológica

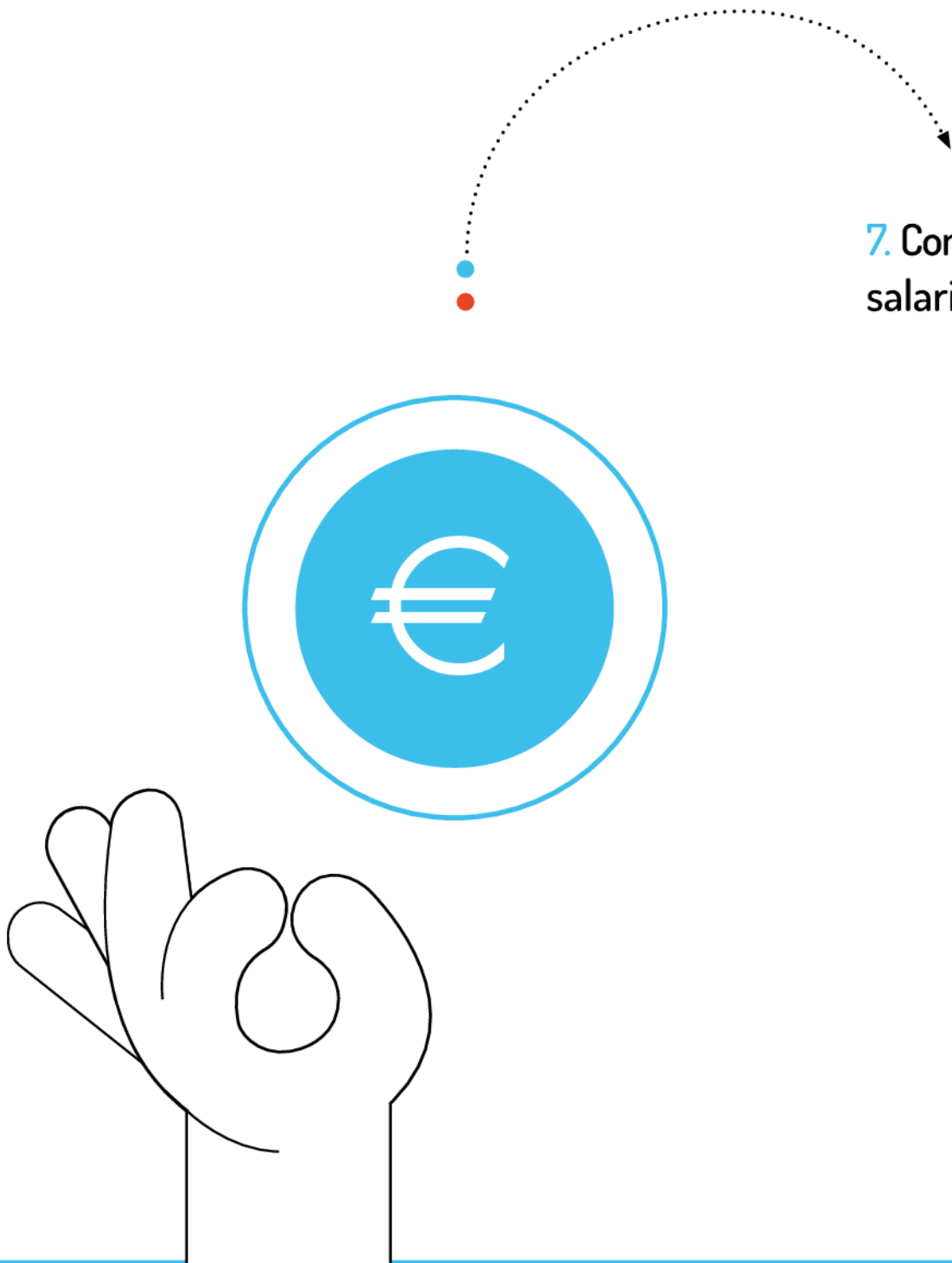
- Aucavi se ha conveniado con las clínicas INDOL para ofrecer un 20% de descuento a todos sus trabajadores/as. INDOL ofrecen un abordaje integral y multidisciplinar para acompañar muchas de las dolencias que nos pueden afectar en la vida.
- Aucavi te invita a la primera visita para que te sea más fácil conocer un recurso de calidad para tu salud.



7. Recepción de pedidos para tus compras online

1. Un empleo de calidad

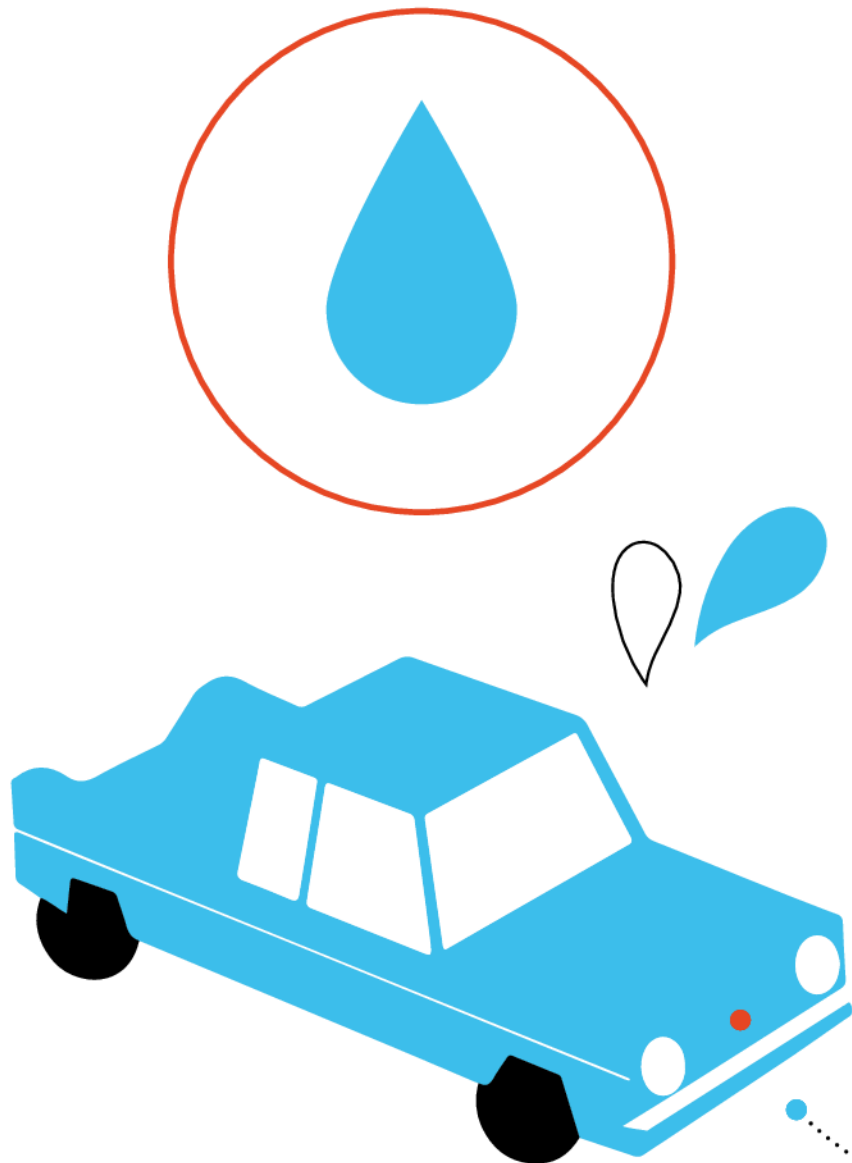
- Permiso para hacer la recogida de tus pedidos personales en las secretarías de los centros de Aucavi durante el horario laboral.



7. Complementos salariales

1. Un empleo de calidad

- Se ofrece la realización de distintas actividades (puntuales o estables) que suponen un complemento salarial por la participación en otros servicios de Aucavi (acompañamientos, formaciones, ocio,...).



9. Lavado de coches

1. Un empleo de calidad

- El centro de Aucavi Sur dispone de una máquina de lavado de coches, donde las personas de limpieza son los propios alumnos y alumnas de Talleres Formativos del colegio.
- ¡Si te encaja con el horario puedes concertar un servicio a precio de la casa!

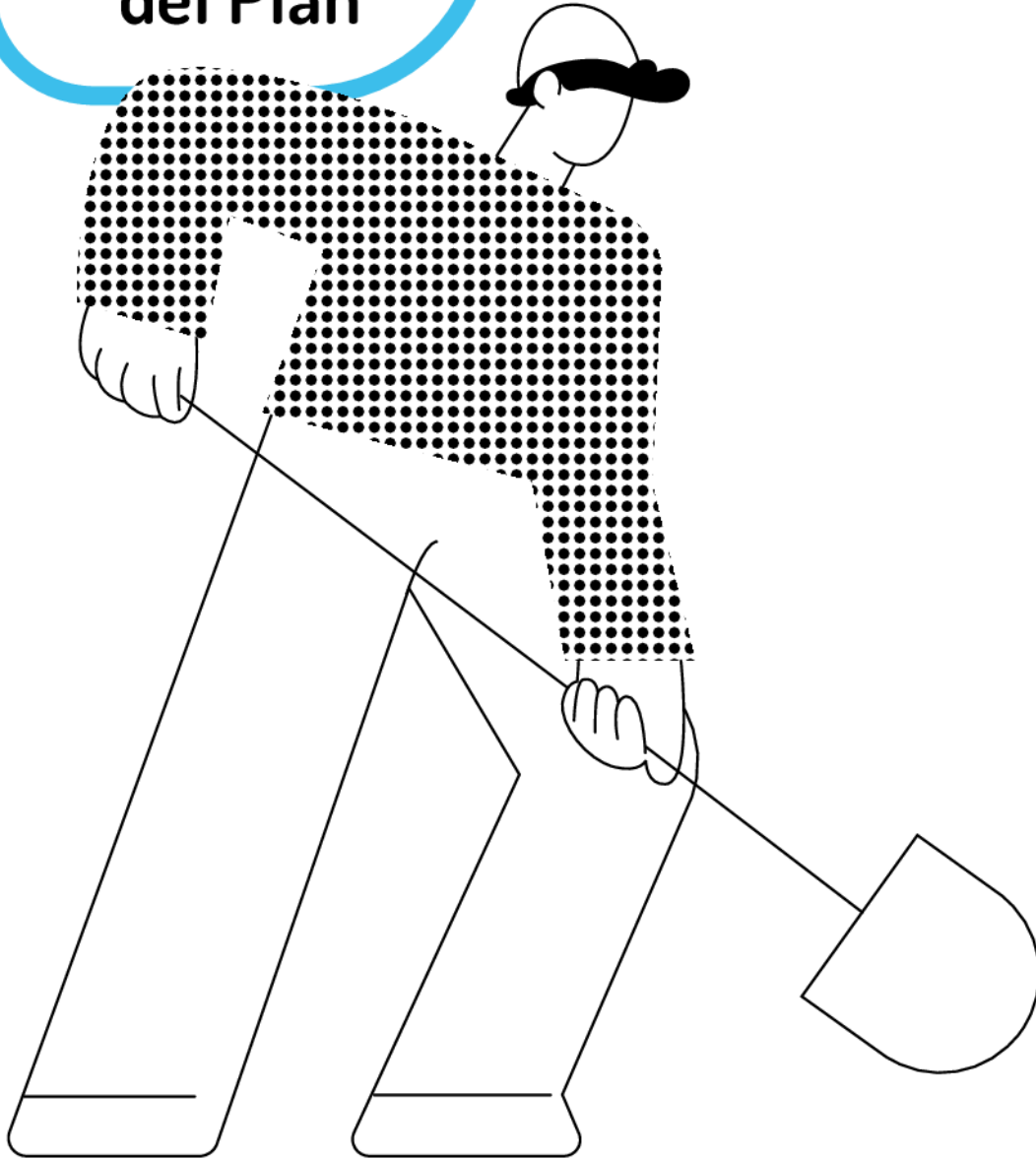


10. Retribuciones adaptadas y flexibles

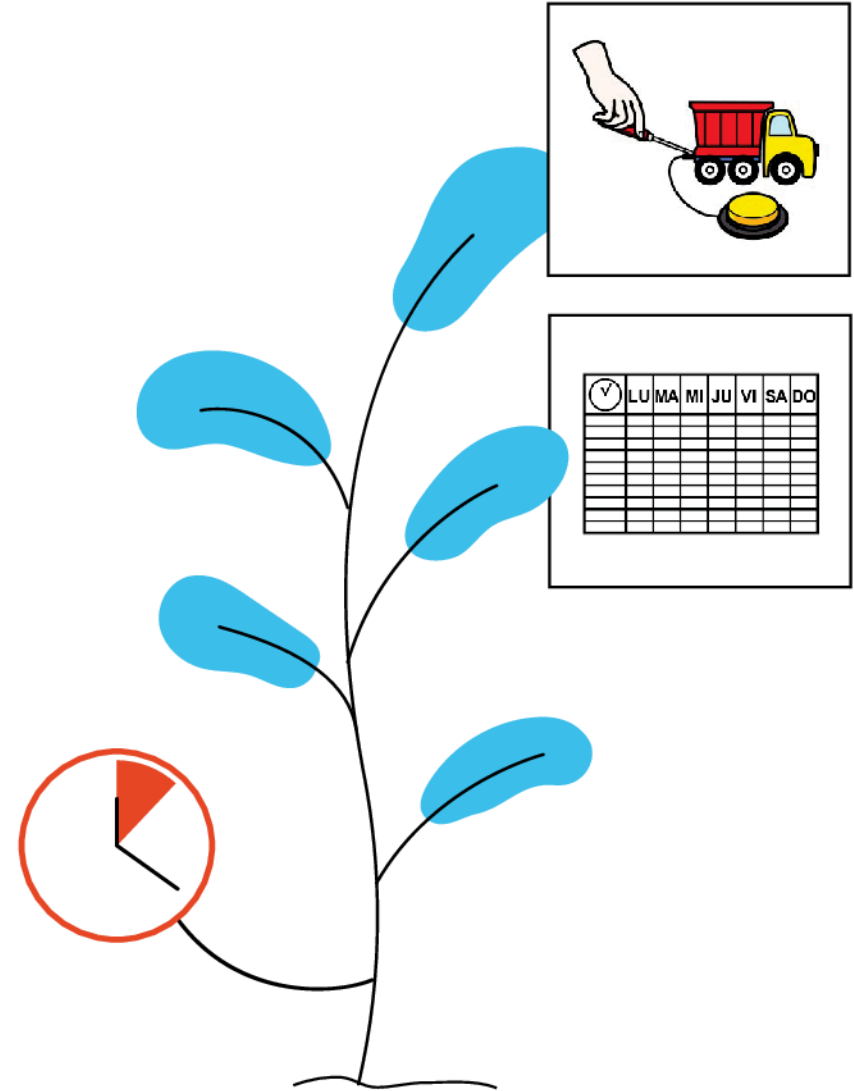
1. Un empleo de calidad

- En ocasiones surgen imprevistos y puedes necesitar un anticipo sobre tu nómina para afrontar una situación inesperada.
- Puedes hablar con tu responsable que valorará tu solicitud y acordará, si es posible, la flexibilidad que necesites.

Objetivos del Plan



2. Adaptación a tus horarios





1. Permisos puntuales

2. Adaptación a tus horarios

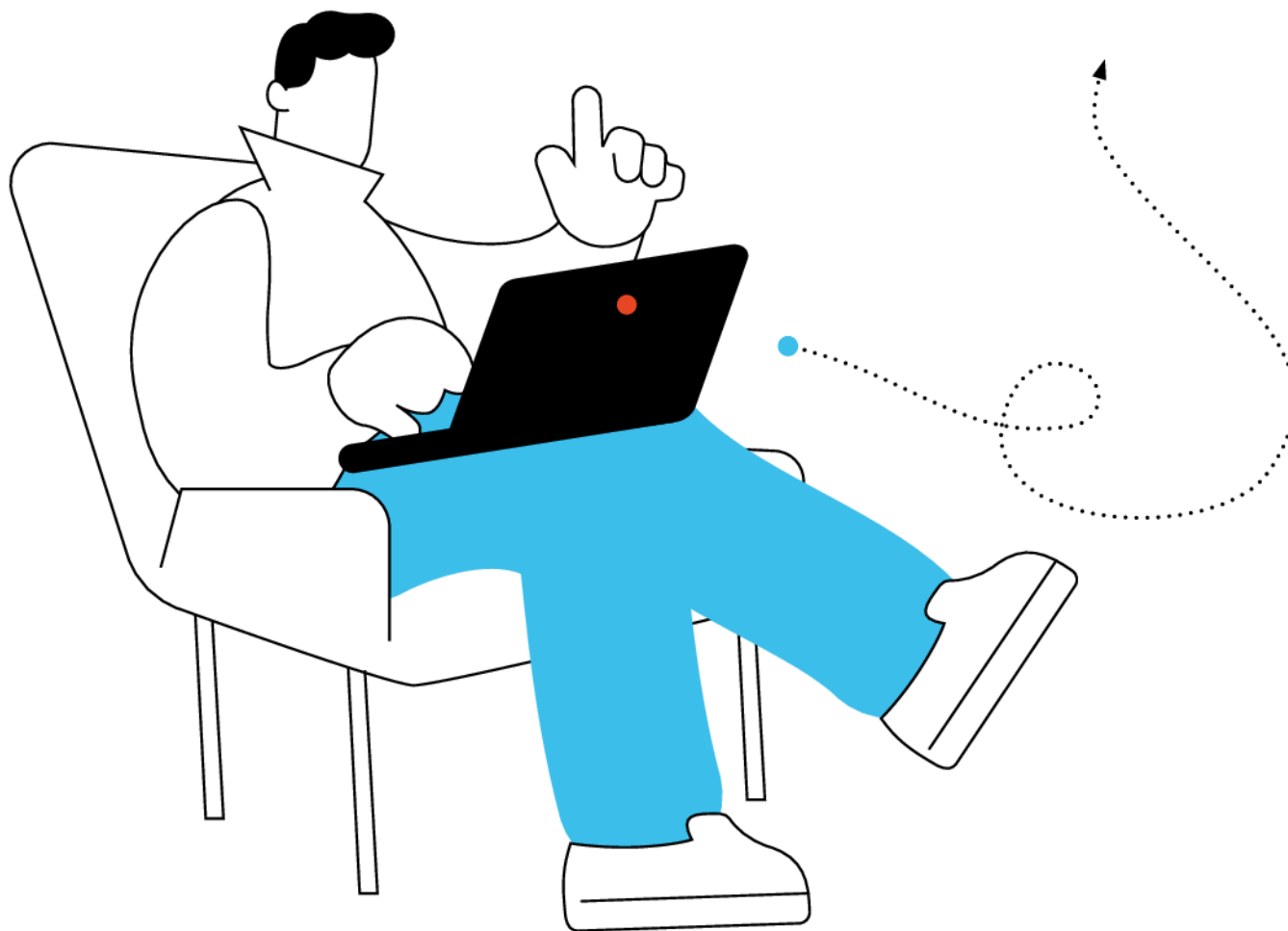
- Con el objetivo de gestionar asuntos personales de relevancia (médicos, gestiones con la administración...), se puede solicitar un permiso para ausentarse durante la jornada laboral.
- También puedes solicitarlo para atender temas familiares y personales.
- Las solicitudes se atenderán en la medida que lo permita el buen funcionamiento de los servicios.
- Existen formularios para estas solicitudes. Tu responsable valorará su viabilidad.



2. Horarios y jornadas flexibles

2. Adaptación a tus horarios

- Siempre que las circunstancias lo permitan, se valorarán las situaciones personales para poder adecuar el horario de manera temporal a las necesidades particulares.
- En determinados puestos y servicios, en momentos concretos, se podrán realizar jornadas intensivas.



3. Trabajar desde casa

2. Adaptación a tus horarios

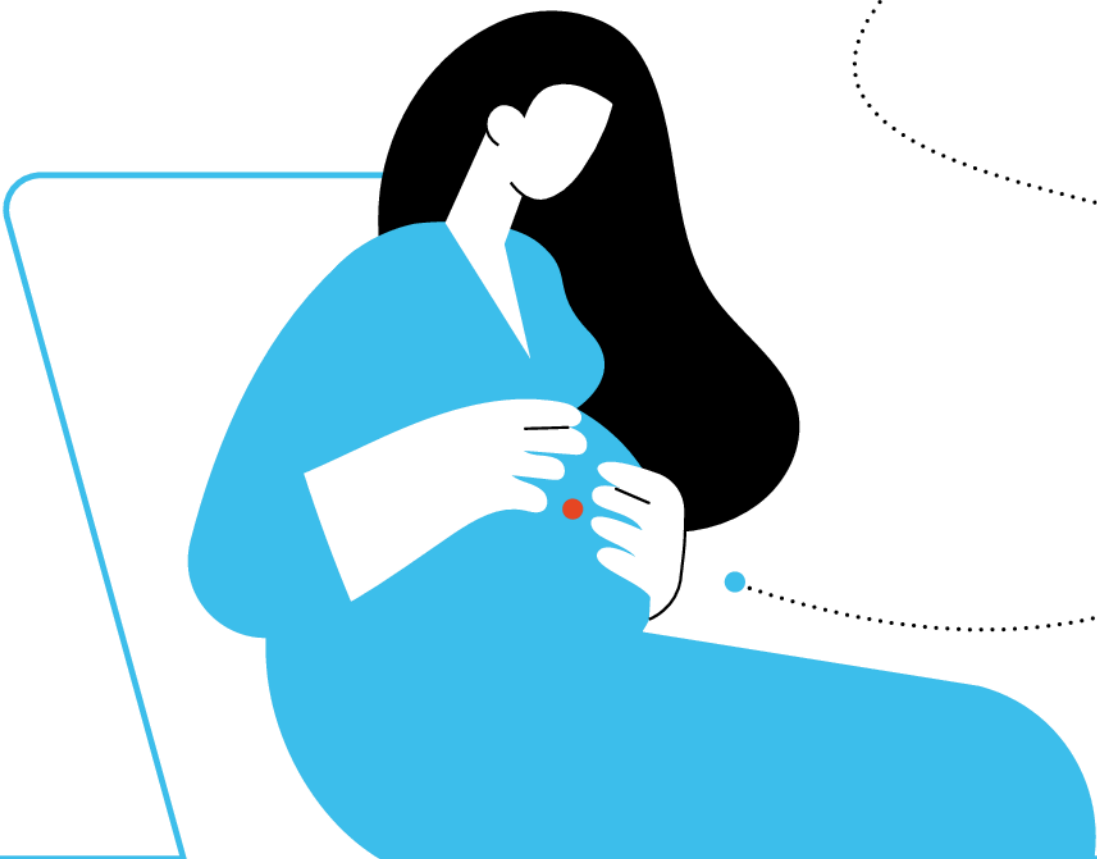
- En ocasiones de necesidad, algunos trabajadores/as pueden solicitar trabajar desde casa, siempre y cuando el buen funcionamiento del servicio lo permita.



4. Información en remoto

2. Adaptación a tus horarios

- Muchos trabajadores/as disponen de cuenta propia en Microsoft 365 para poder tener acceso en remoto a la documentación de la fundación.
- Todos los trabajadores disponen de una cuenta, propia o compartida, del entorno de Microsoft 365 que facilita la comunicación y coordinación.



5. Exámenes prenatales

2. Adaptación a tus horarios

- Por el tiempo necesario siempre dentro de la jornada de trabajo.

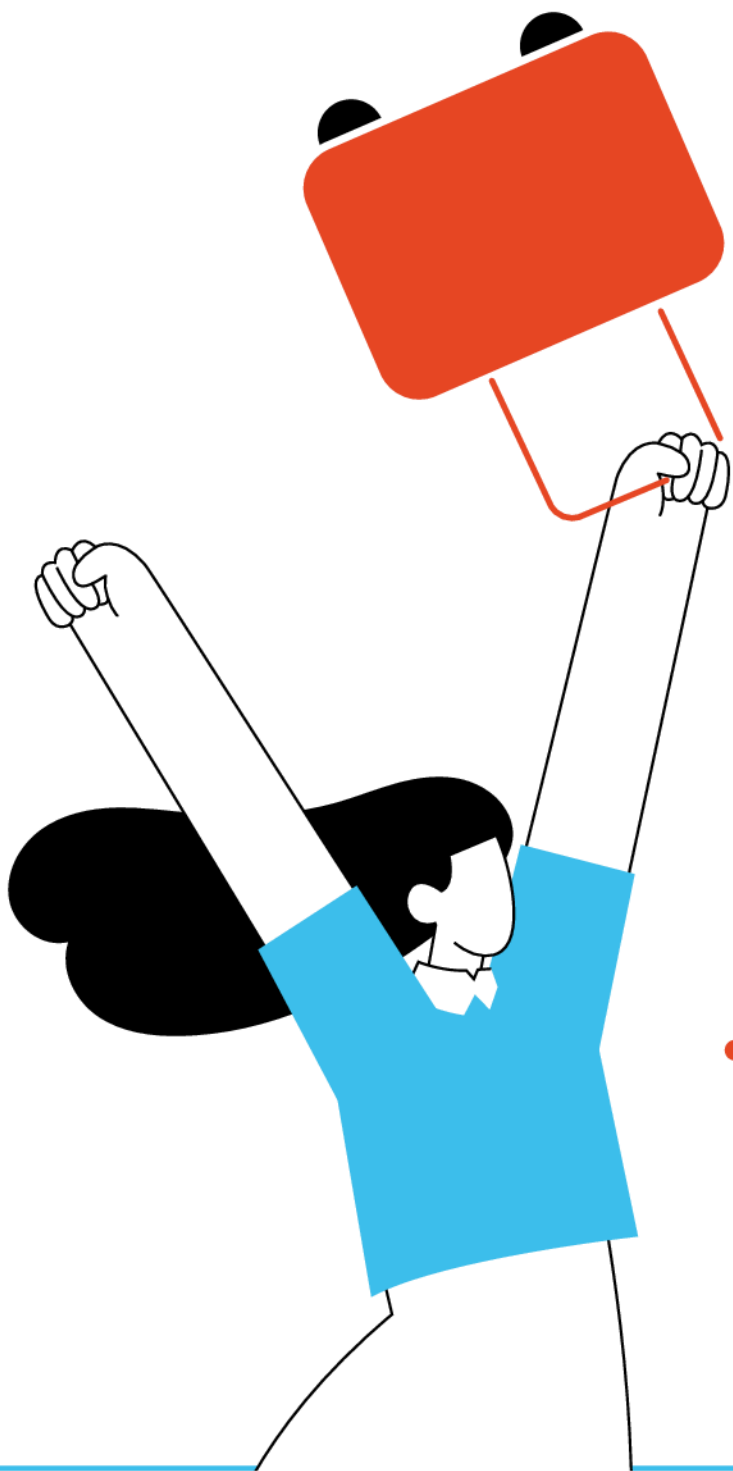




6. Flexibilidad para escoger vacaciones

2. Adaptación a tus horarios

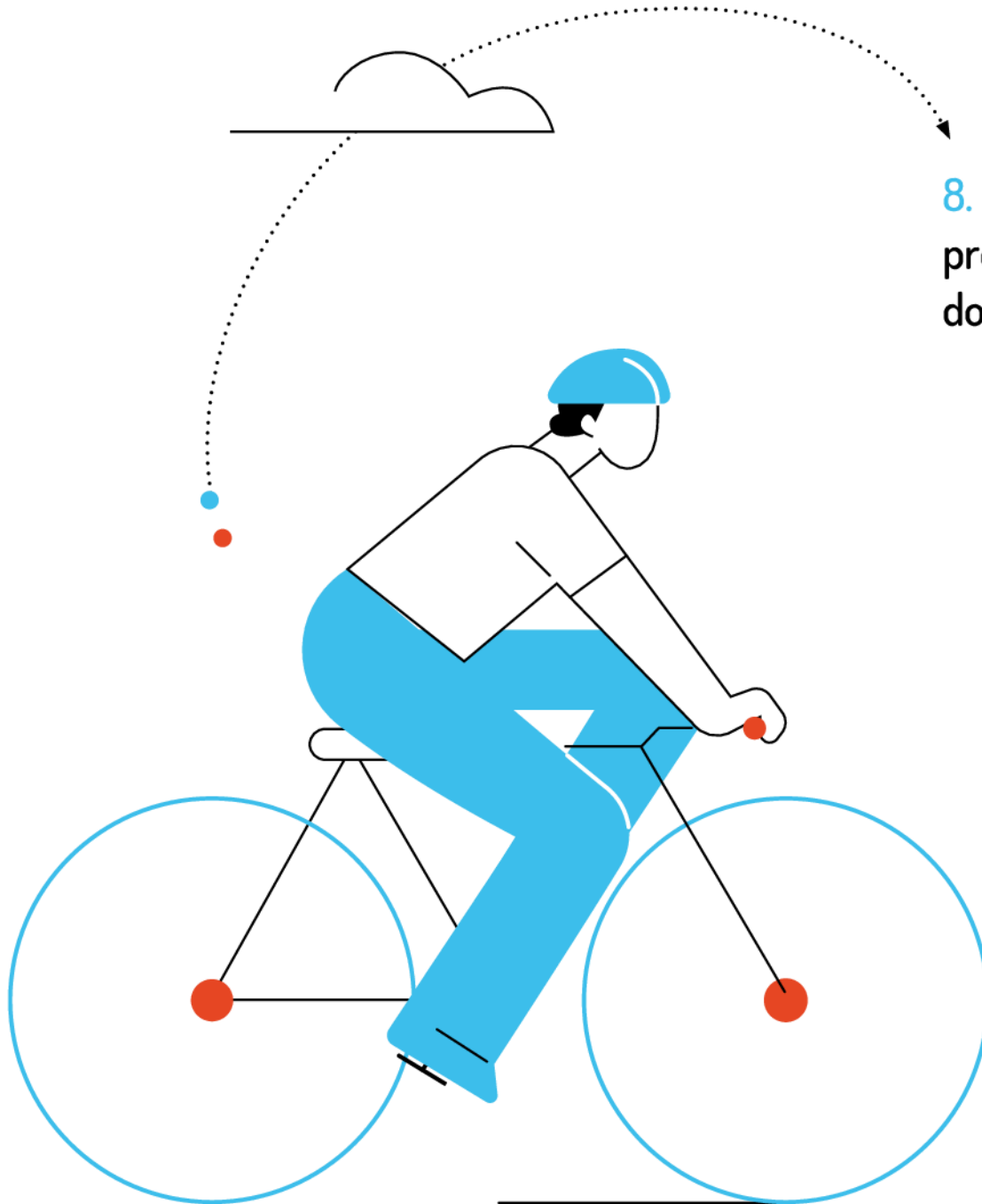
- Siempre que el recurso lo permita, se contemplan las solicitudes y la flexibilidad en la asignación de vacaciones de forma coordinada con la prestación de los distintos servicios.



7. Celebramos la permanencia

2. Adaptación a tus horarios

- Los trabajadores/as que cumplan diez años trabajando en Aucavi dispondrán de 1 día extra de vacaciones durante ese mismo año. Igualmente, quienes cumplan 20 años disfrutarán de 2 días extras y quienes cumplan 30, pues 3 días extras durante ese mismo año.
- También, cada uno de estos días disfrutados por permanencia estarán acompañados de una gratificación.
- Estos días se han de organizar con la persona responsable del servicio.



8. Política de proximidad a domicilio

2. Adaptación a tus horarios

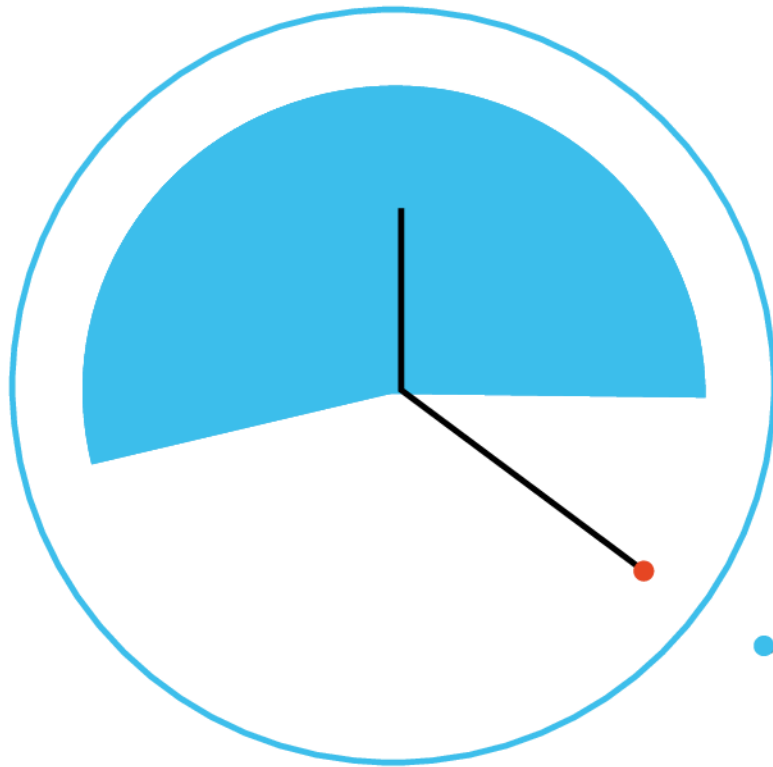
- Siempre que las circunstancias lo permitan, se valorará las situaciones personales para poder adecuar el lugar de trabajo a las necesidades particulares.



9. Excedencias y permisos no retribuidos

2. Adaptación a tus horarios

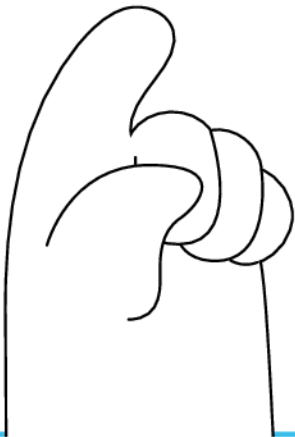
- Los trabajadores/as podrán solicitar a la dirección las excedencias y permisos que necesiten, dentro del marco del normativo. Se mantiene la mejor disposición para facilitar estas necesidades.

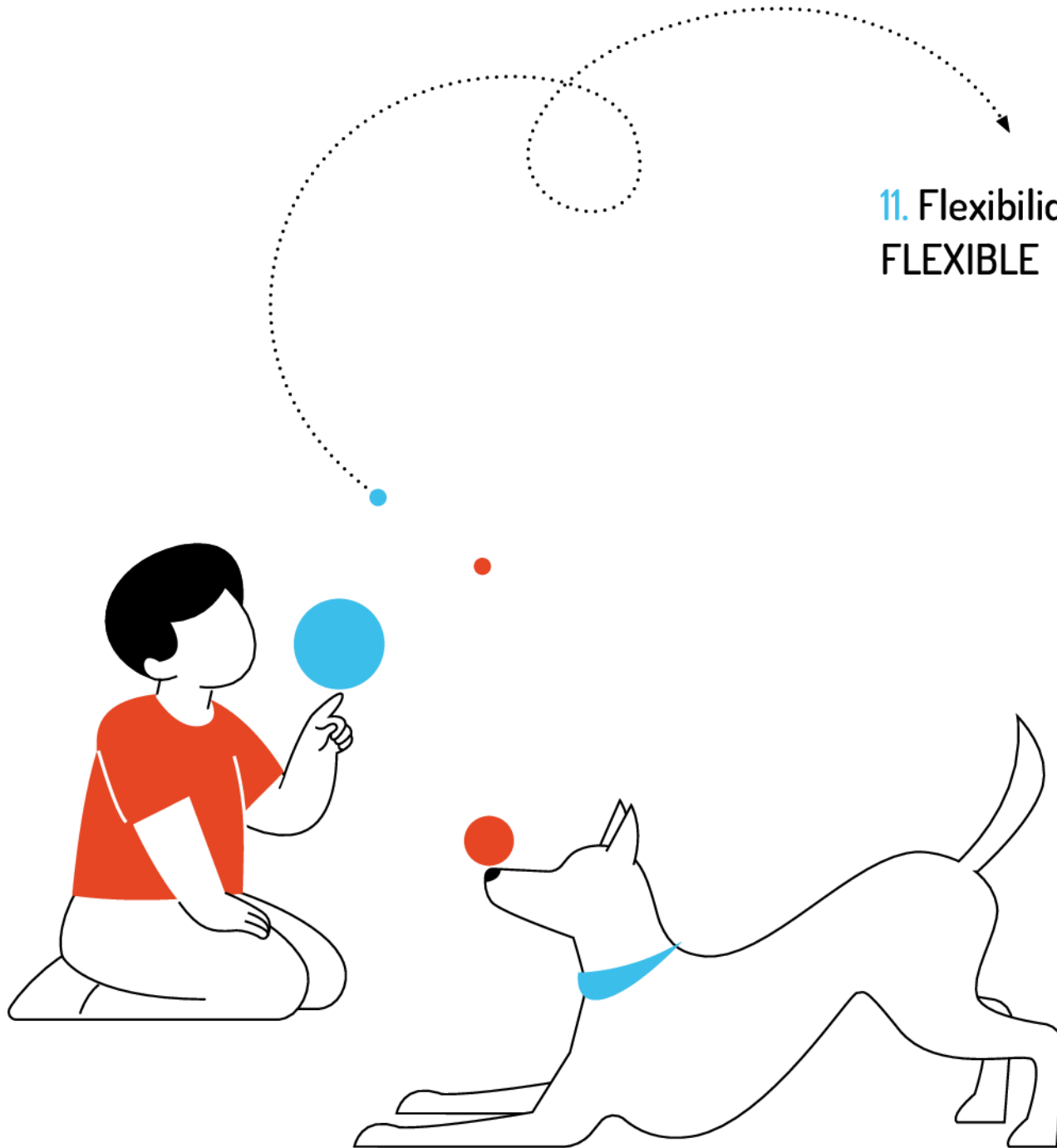


10. Jornada intensiva

2. Adaptación a tus horarios

- Algunos trabajadores/as pueden disponer de jornadas intensivas en periodos estivales, siempre que el buen funcionamiento del servicio lo permita.



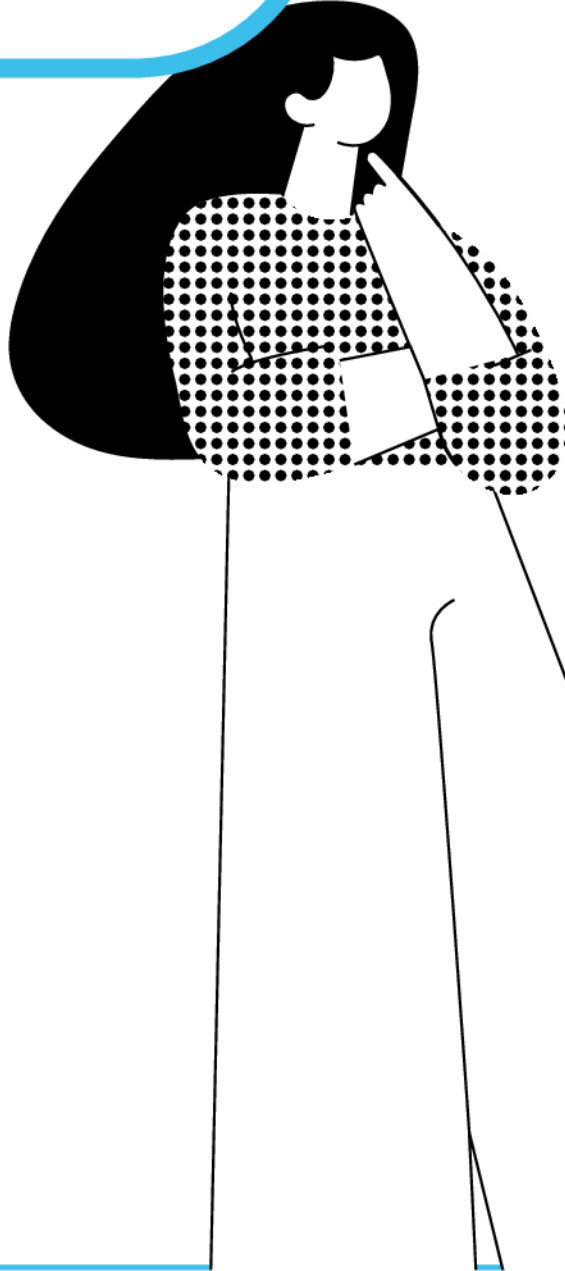


11. Flexibilidad FLEXIBLE

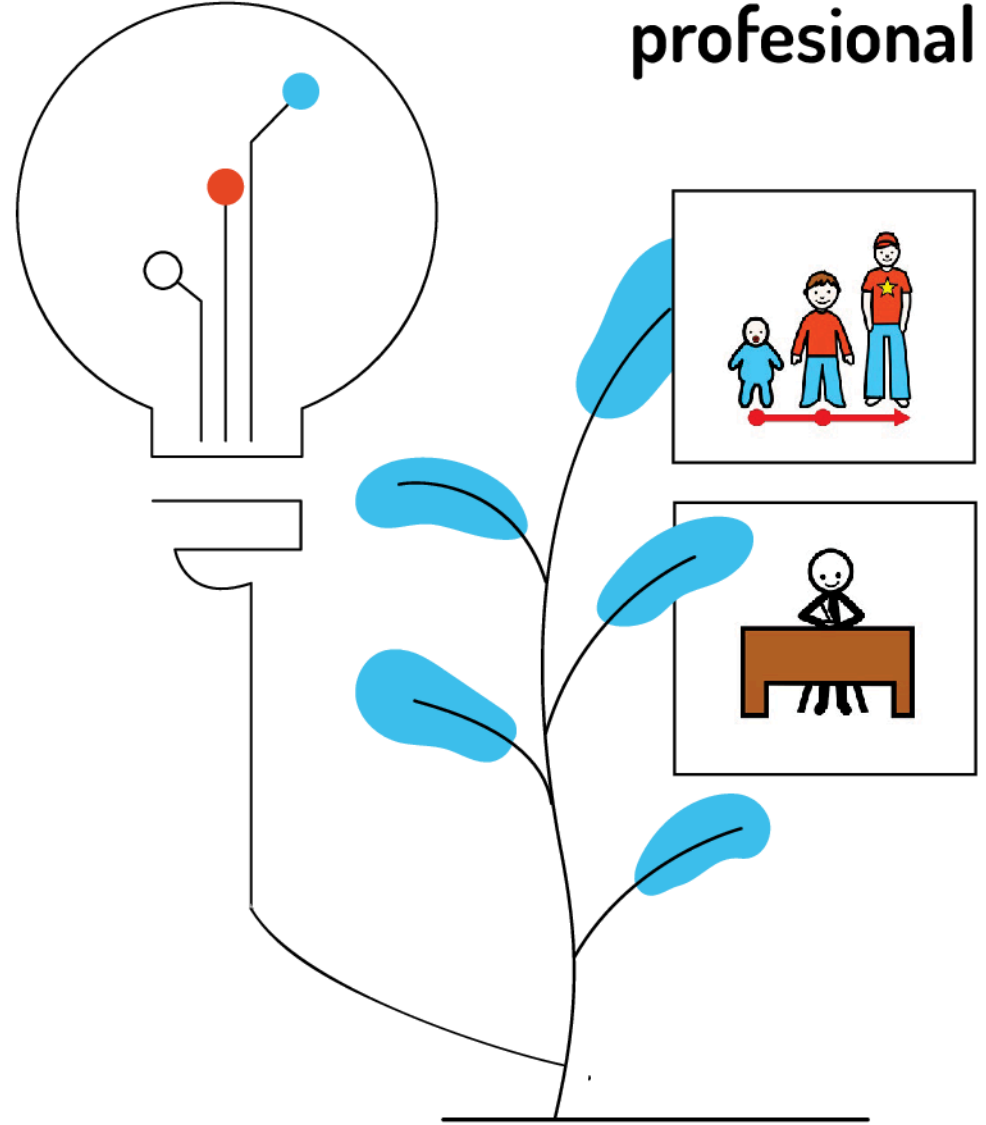
2. Adaptación a tus horarios

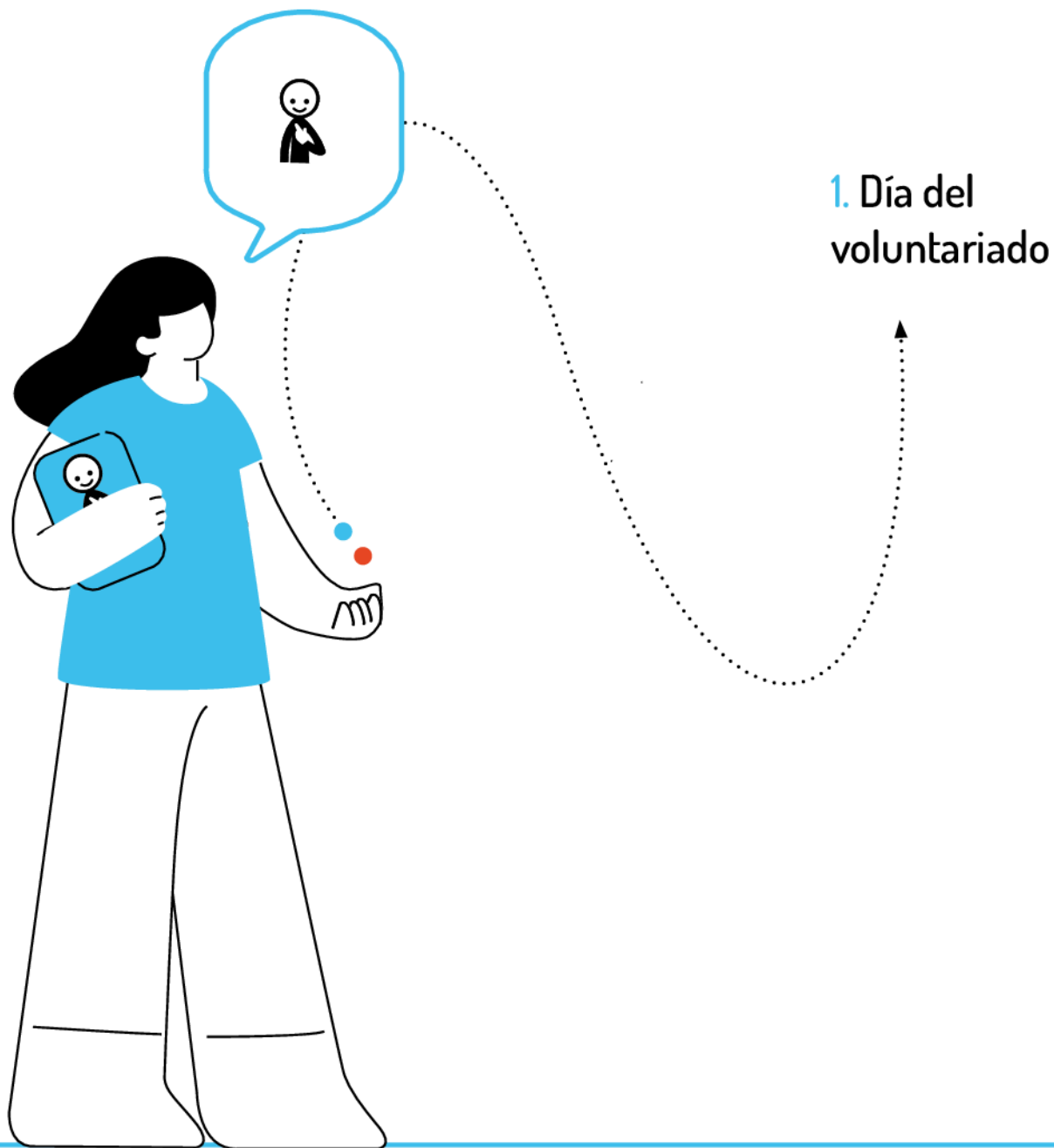
- En ocasiones la organización personal y/o familiar no se adapta a los horarios de trabajo. Para facilitar esta conciliación se pueden solicitar medidas de excepción, como traer a los hijos/as al trabajo, salir unos minutos antes, traer a tu mascota al trabajo, salir a alguna gestión,...) siempre y cuando el buen funcionamiento del servicio lo permita.

Objetivos del Plan



3. Desarrollo personal y profesional





1. Día del voluntariado

3. Desarrollo personal y profesional

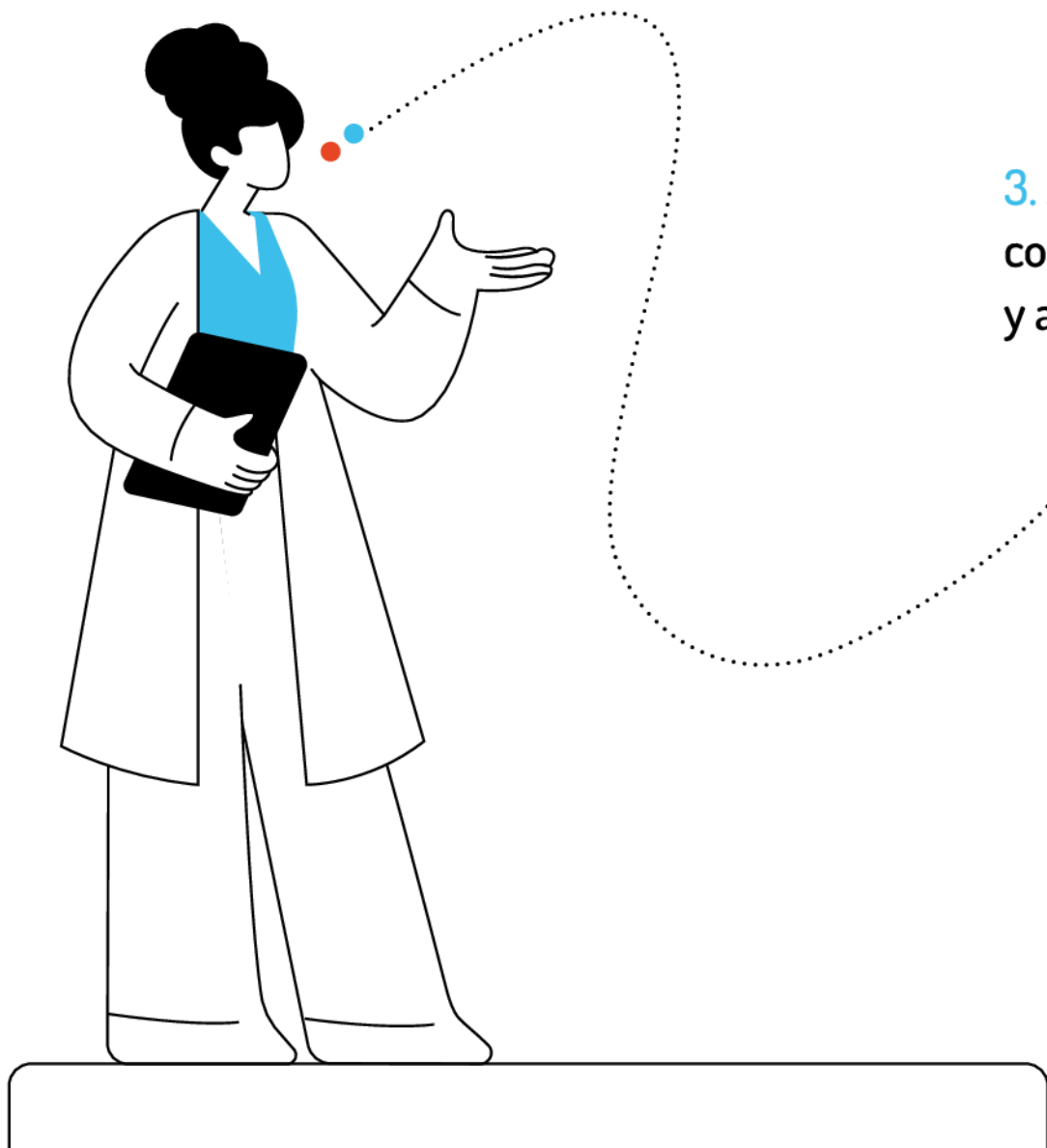
- Las y los trabajadores que lo desean podrán hacer un voluntariado interno durante una jornada.
- La asistencia es totalmente voluntaria.



2. Programas de formación gratuitos

3. Desarrollo personal y profesional

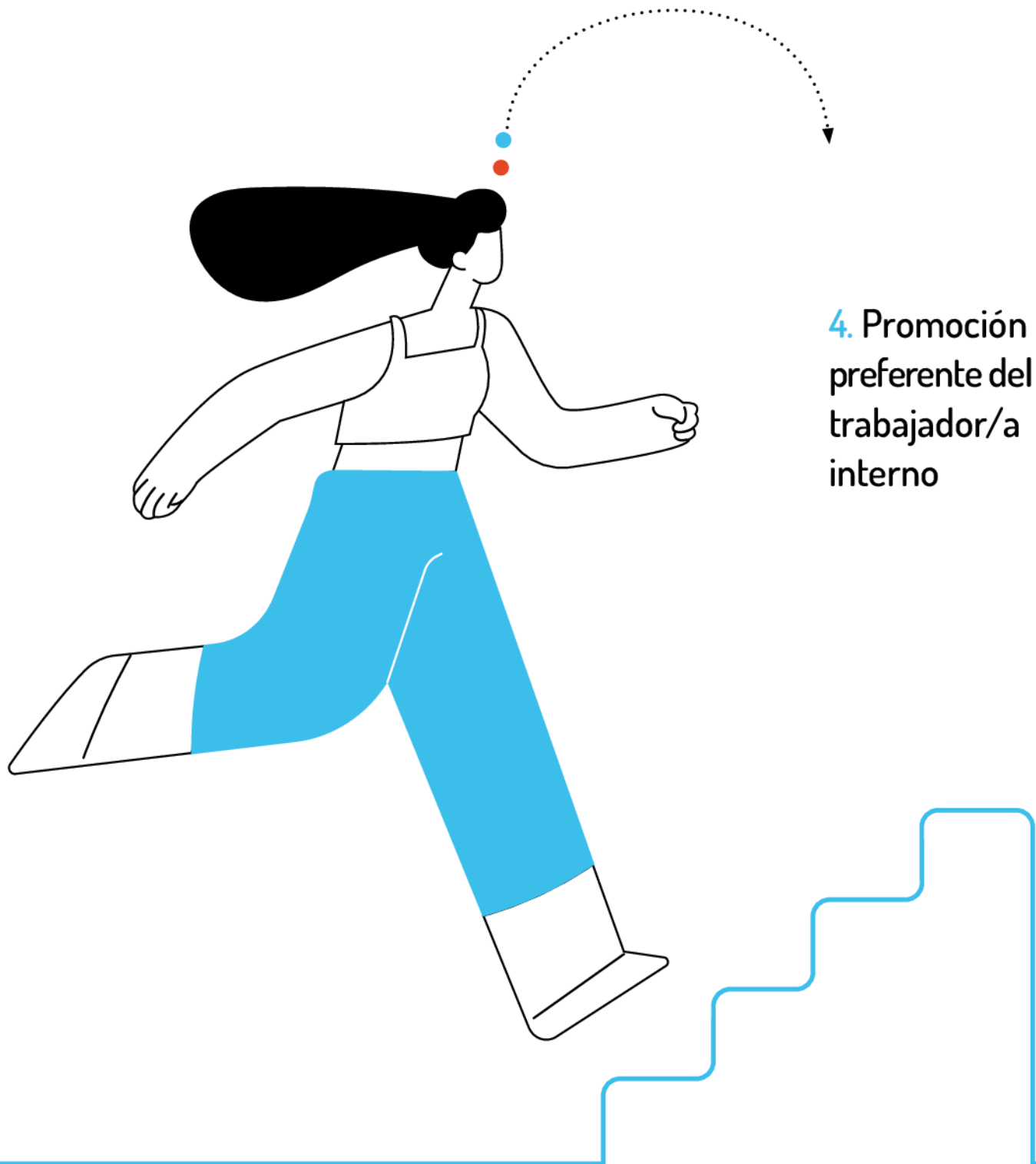
- Todos los trabajadores/as que lo deseen tienen derecho a solicitar cursos de formación para ampliar sus capacidades profesionales.
- La Fundación gestiona un programa de formación en el que el principal presupuesto se destina a las necesidades y peticiones del equipo.



3. Asistencia a conferencias y a foros

3. Desarrollo personal y profesional

- Se promueve, impulsa y apoya la asistencia a foros, charlas y conferencias relacionados con la actividad profesional durante el horario laboral, siempre que el buen funcionamiento del servicio lo permita.

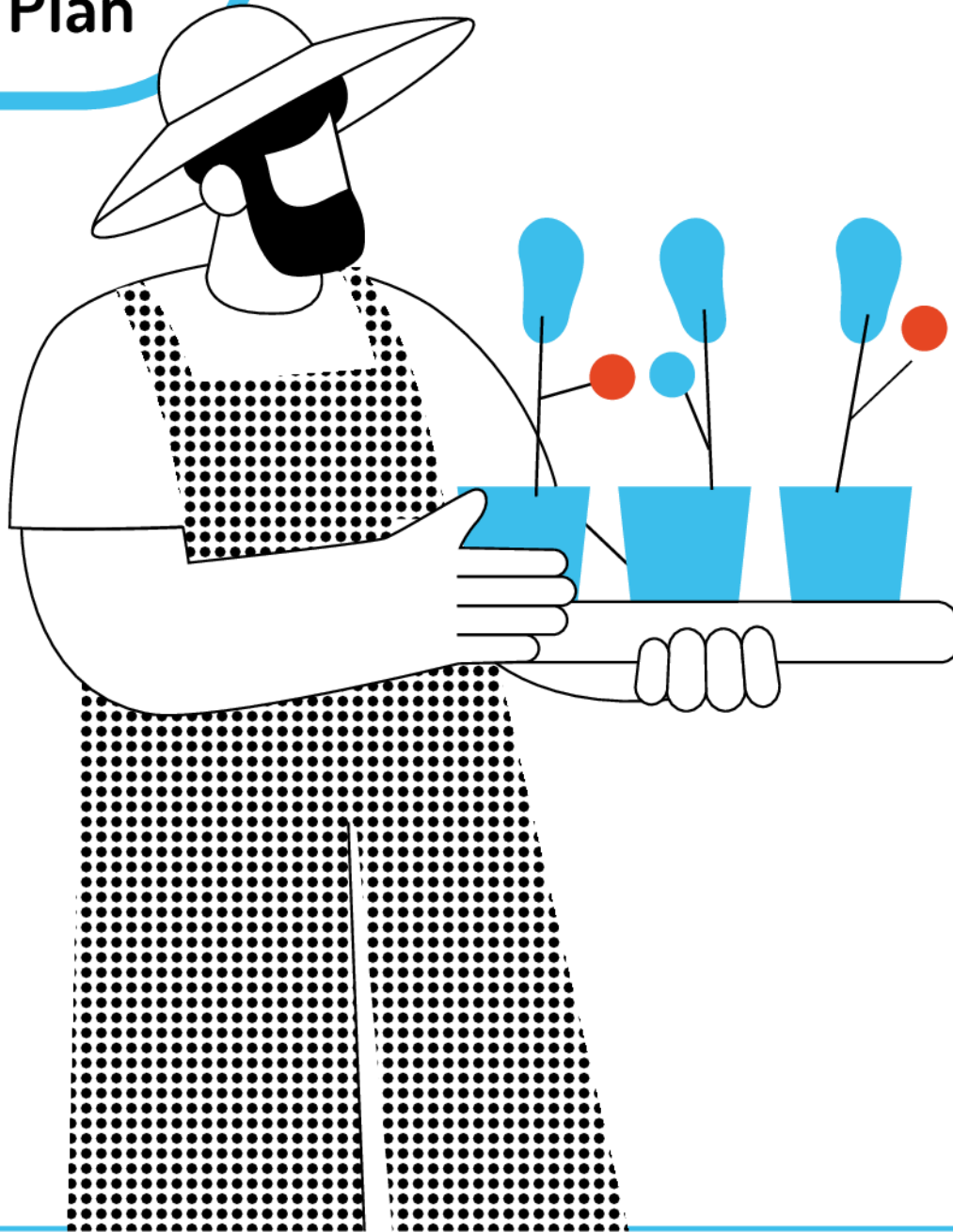


4. Promoción preferente del trabajador/a interno

3. Desarrollo personal y profesional

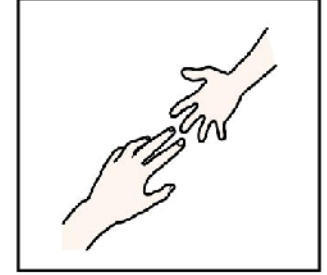
- Siempre que haya un puesto vacante se informará a todos los equipos de la Fundación y se tendrá en cuenta las candidaturas internas.
- Se valora y apoya la promoción interna, respetando el criterio de la dirección.
- Además, en los procesos de selección se recibirán candidaturas y recomendaciones de personas conocidas, valorándose de manera prioritaria.

Objetivos del Plan



4.

Apoyo a la familia





4. Apoyo a la familia

1. Permisos para acompañamientos académicos

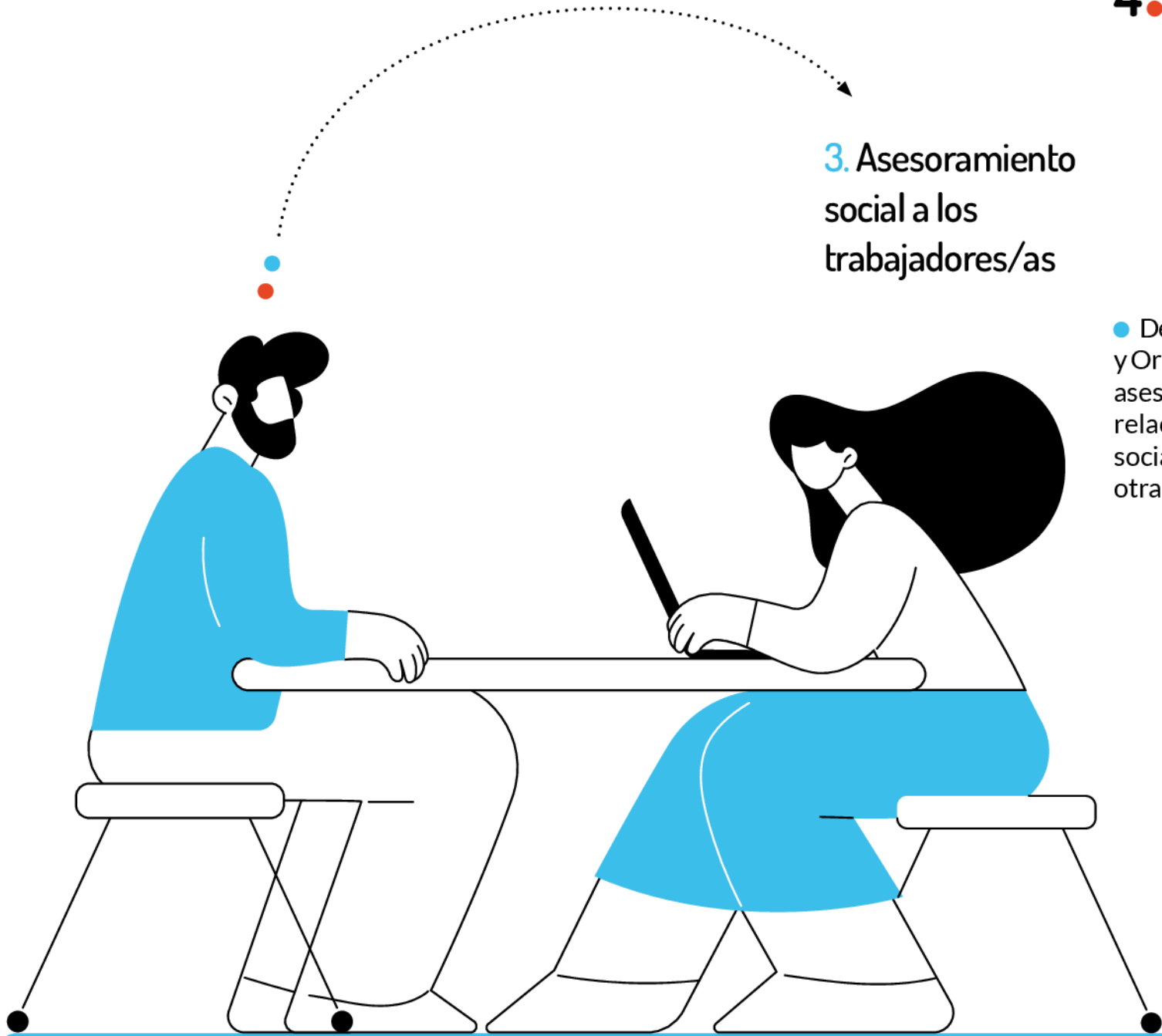
- Se facilitará, siempre que sea posible, ausentarse para temas académicos como sean tutorías, celebraciones, etc, siempre que las circunstancias lo permitan.
- Sin necesidad de recuperar las horas.



2. Campamento urbano en verano

4. Apoyo a la familia

- Se oferta un campamento urbano para los hijos/as de los trabajador/a para facilitar la conciliación desde las vacaciones estivales escolares hasta la primera semana de julio.
- Los campamentos estarán becados por Aucavi casi en su totalidad.

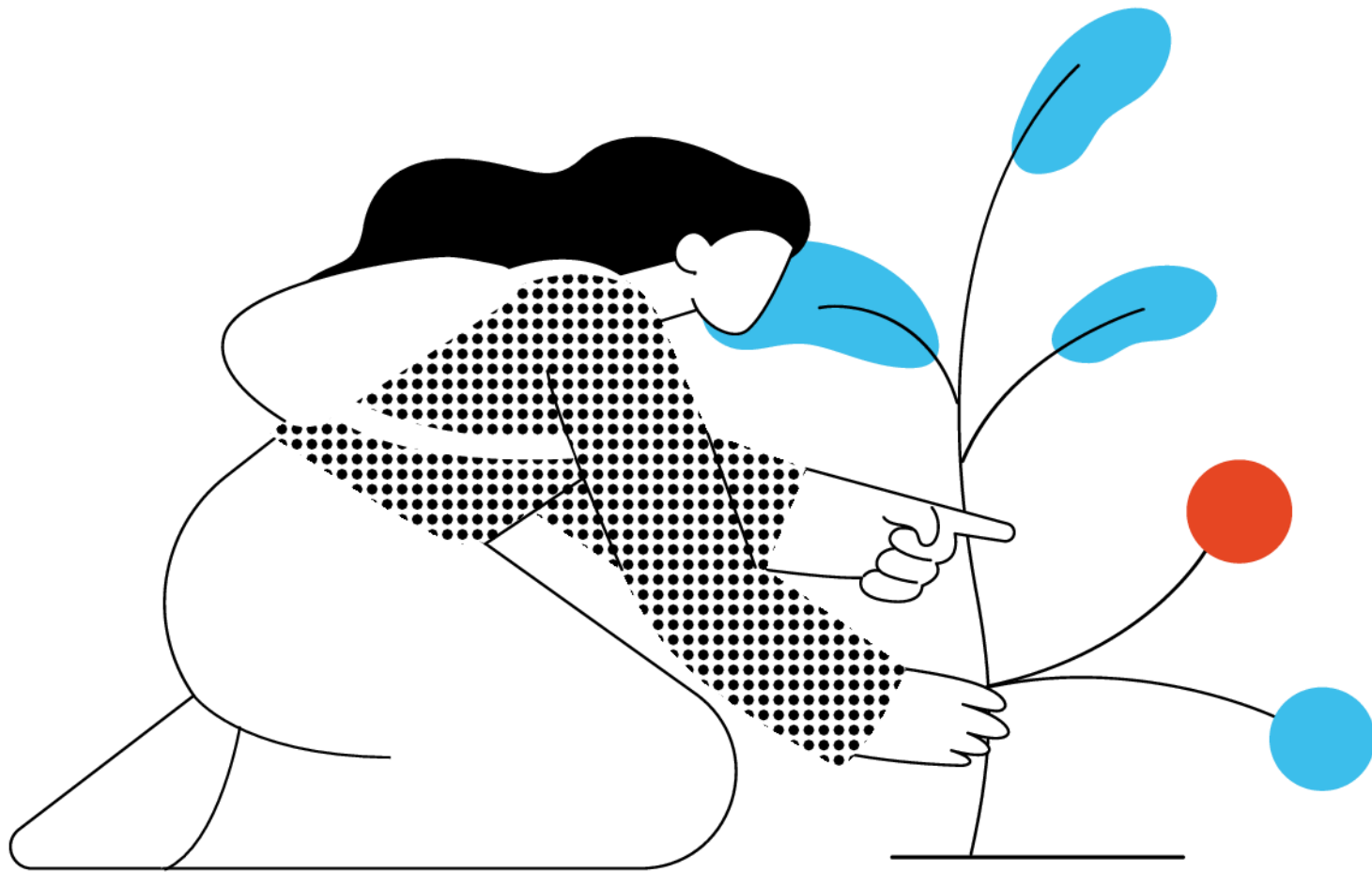


3. Asesoramiento social a los trabajadores/as

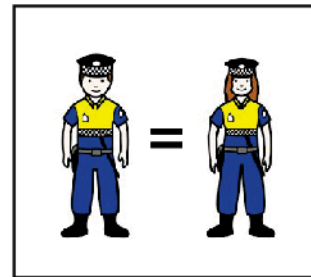
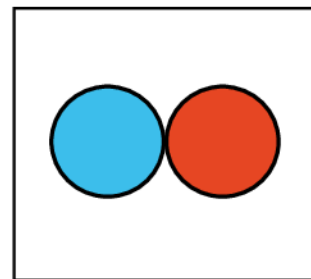
4. Apoyo a la familia

- Desde el Servicio de Información y Orientación, se proporciona asesoramiento para temas relacionados con prestaciones sociales, como dependencia y otras ayudas...

Objetivos del Plan



5. Igualdad de oportunidades

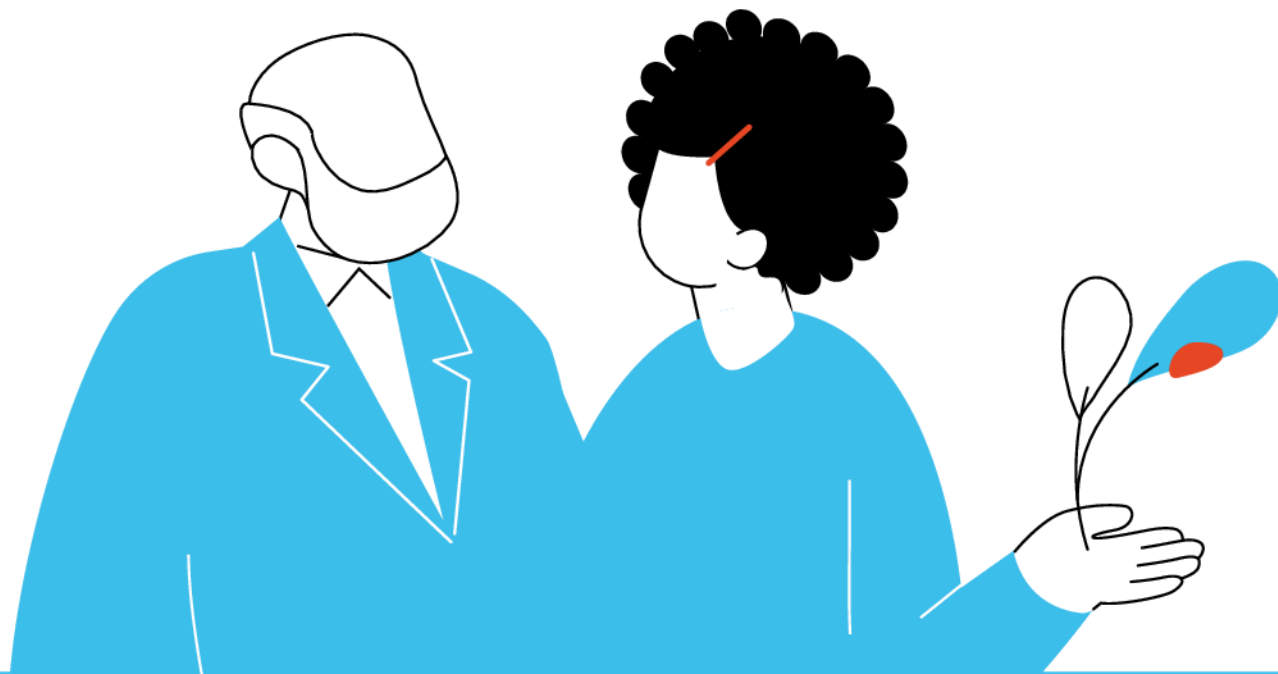




1. Plan de igualdad de Aucavi

5. Igualdad de oportunidades

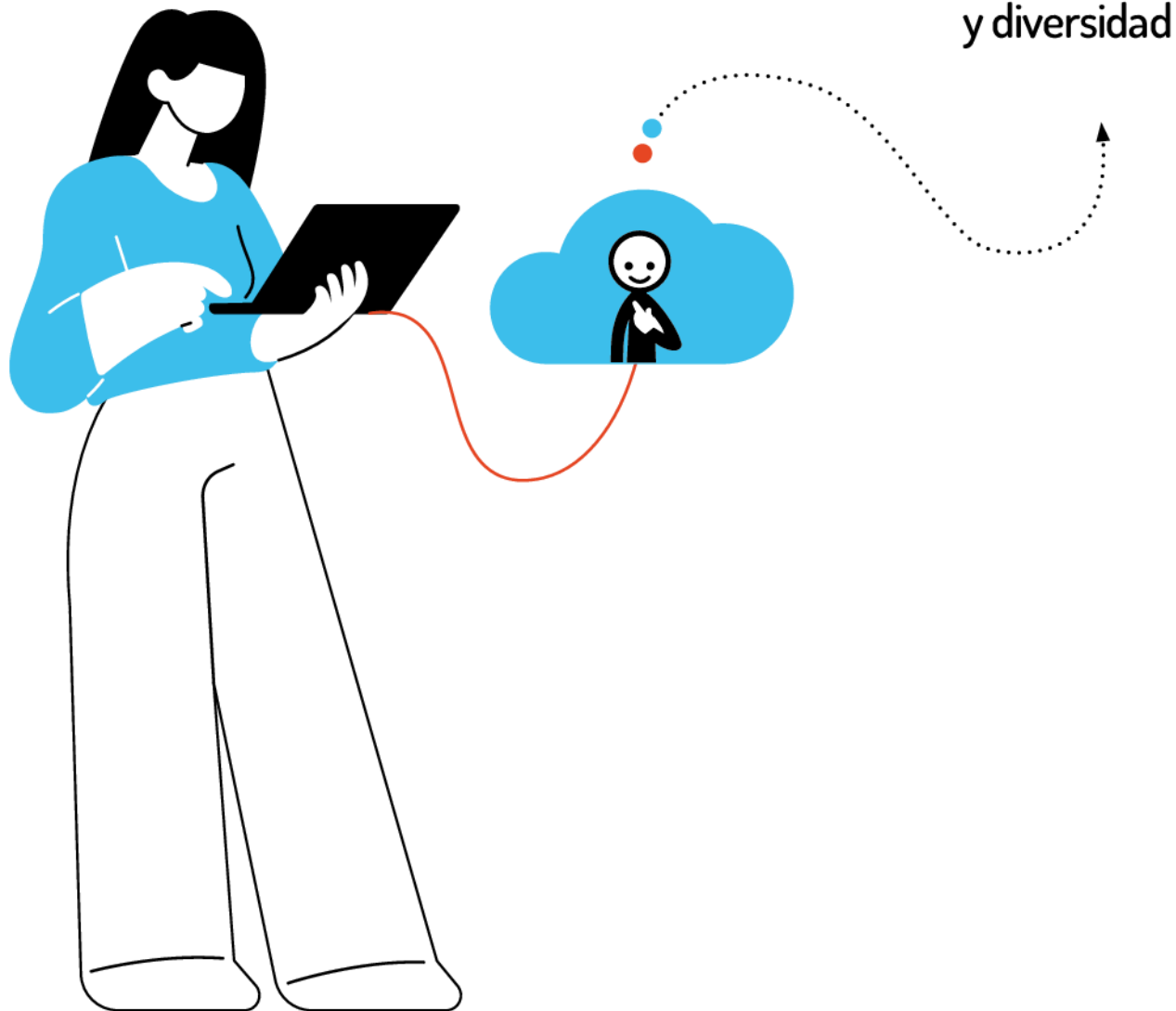
- La Fundación Aucavi tiene un Plan de Igualdad que fomenta la igualdad entre mujeres y hombres.



2. Plantilla joven y contratación de mayores

5. Igualdad de oportunidades

- La Fundación fomenta la contratación de jóvenes. De la misma manera también apuesta por la contratación de mayores de 50 años.



3. Inclusión y diversidad

5. Igualdad de oportunidades

- Se fomenta a través de la contratación de personas con discapacidad y en otras situaciones de vulnerabilidad.
- Adaptación al puesto de trabajo adecuando las medidas necesarias para la incorporación de las personas, con y sin discapacidad, a sus puestos laborales.



La **corresponsabilidad**
es el puente hacia un futuro
más equitativo y sostenible.

JUNTOS,
cada esfuerzo cuenta
y cada acción **SUMA.**

